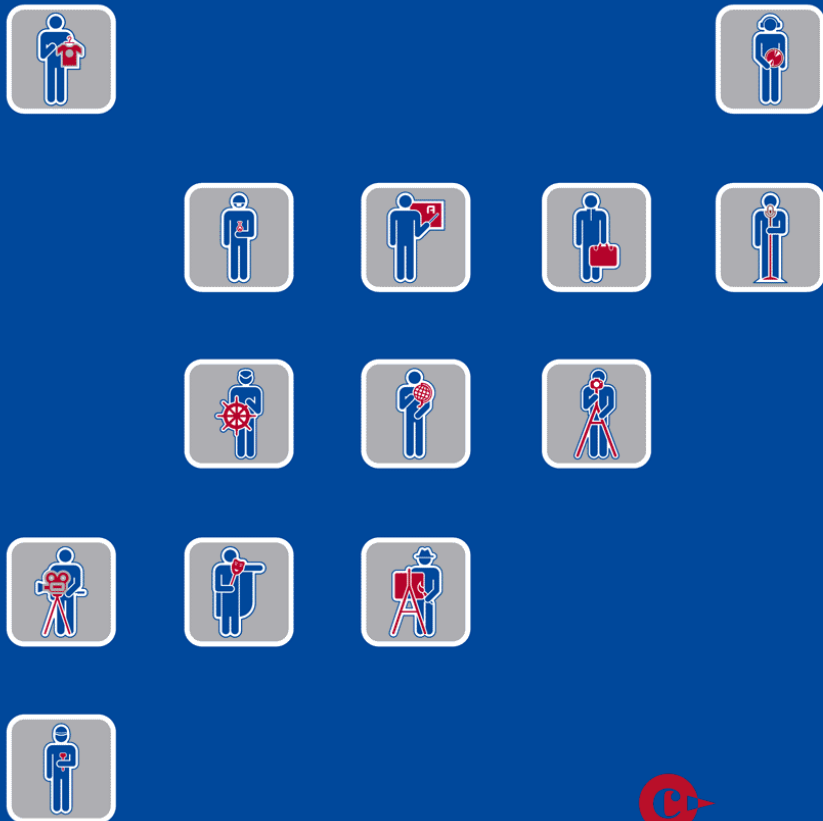


ONZENA EDICIÓ !!!



INSERCIÓ LABORAL DELS ENSENYAMENTS PROFESSIONALS 2017

GIRONA



Cambra de Comerç
de Girona



Generalitat de Catalunya
Departament d'Ensenyament



Consell General de Cambres
de Catalunya

FITXA TÈCNICA: ÀMBIT DE L'ESTUDI



- > S'estudia la situació de les persones graduades en:
 - Programes de formació inicial (PFI)
 - Formació professional inicial (presencial i a distància)
 - Ensenyaments d'esports
 - Ensenyaments d'arts plàstiques i disseny
 - Ensenyaments artístics superiors

- > El període de recepció de les enquestes al qBID va transcórrer entre el 26 de gener i el 7 d'abril.



FITXA TÈCNICA: ÀMBIT DE L'ESTUDI

- > Participació centres a Girona: Han participat 49 centres
 - 39 de titularitat pública.
 - 10 de titularitat privada.

- > Cens graduats i enquestats curs 2015-2016
 - 41.631 persones graduades en ensenyaments professionals a Catalunya
 - 28.705 enquestes vàlides a Catalunya (índex de resposta **68,95%**)
 - 2.017 enquestes vàlides a Girona.



CENTRES DE FORMACIO PROFESSIONAL INICIAL

PÚBLICS

Escola Agrària de l'Empordà
Escola Agrària de Sta. Coloma de Farners
Institut Abat Oliba
Institut Alexandre Deulofeu
Institut Baix Empordà
Institut Bosc de La Coma
Institut Cap Norfeu
Institut Castelló d'Empúries
Institut Cendrassos
Institut Llançà
Institut Escola Hoteleria i Turisme de Girona
Institut Illa de Rodes
Institut Josep Brugulat
Institut La Bisbal
Institut La Garrotxa
Institut Montilivi
Institut Montsacopa
Institut Montsoriu
Institut Narcís Monturiol
Institut Narcís Xifra i Masmitjà
Institut Olivar Gran
Institut Palamós
Institut Pere Alsius i Torrent
Institut Pere Borrell
Institut Pla de l'Estany
Institut Rafael Campalans
Institut Ramon Muntaner
Institut Ramon Coll i Rodés
Institut Rocagrossa
Institut Sa Palomera
Institut S'Agulla
Institut Salvador Espriu
Institut Sant Feliu de Guíxols
Institut Santa Coloma de Farners
Institut Santa Eugènia
Institut Serrallarga
Institut Vallvera
Institut Vescomtat de Cabrera
Institut Vidreres



CENTRES DE FORMACIÓ PROFESSIONAL INICIAL

PRIVATS

Aurea
Escola de Gestió Empresarial SA
Escola Pia d'Olot
Escola Tècnica Girona
Figueres
Garbí
Kreas, Centre Integral de Formació en Indústries
Càrnies i Agroalimentàries
La Salle Girona
Treball del Ripollès

CENTRES D'ARTS PLÀSTIQUES I DISSENY

PÚBLICS

EA Olot

CENTRES D' ENSENYAMENTS ESPORTIUS

PÚBLICS

Institut Abat Oliba
Institut Illa de Rodes
Institut Pere Alsius i Torrent
Institut Rocagrossa

PRIVATS

Centre de Formació Equestre, CAVA

CENTRES PFI (PROGRAMES DE FORMACIÓ I INSERCIÓ

PÚBLICS

Institut Abat Oliba
Institut Baix Empordà
Institut Carles Rahola i Llorens
Institut de Santa Coloma de Farners
Institut Josep Brugulat
Institut Narcís Xifra i Masmitjà
Institut Pere Borrell
Institut Serrallarga
PTT Figueres
PTT Girona
PTT Guíxols-Vall d'Aro
PTT Lloret de Mar
PTT Olot-La Garrotxa
PTT Palamós-Palafrugell
PTT Salt

PRIVATS

Agència Desenvolupament Ripollès
Centre Tècnic d'Automoció
Escola Perruqueria Olmer
Escola Noves Tendències
Escola Tècnica Girona
Fundació P. Obra Social Comunitària de Bellvitge
Girona

FITXA TÈCNICA: METODOLOGIA



- > Metodologia: enquesta amb plantejament censal
- > Complimentada pels tutor/es o coordinadors/es per via telefònica, presencial o telemàtica.
- > Realització de l'enquesta: gener – abril 2017
- > Anonimat dels resultats
- > Redacció: DGFPIERE.
- > Edició: CGCCC.



FITXA TÈCNICA: METODOLOGIA

Nova pregunta prèvia:

Marqueu la casella si l'alumne/a ha cursat el CF en DUAL o Alternança

1. Quina és la teva situació actual?

- Estic buscant feina 1 (passa a la pregunta 2)
 Continuo estudiant 2 (passa a la pregunta 3)
 Estudio i treball 3 (passa a les preguntes 3, 4 i 5, 6 i 7)
 Estic treballant 4 (passa a les preguntes 4 i 5, 6 i 7)

2. Què creus que t'impedeix trobar feina?

- Em falta formació 1
 Em falta experiència 2
 Falta d'ofertes econòmicament atractives 3
 Falta d'ofertes laborals adequades a la meva formació 4
 Busco feina prop de casa i només en trobo en empreses llunyanes ...5
 No en busco 6
 Altres situacions personals 7

3. Que estàs estudiant actualment?

- Un estudi de cicles de GM 1
 Un estudi de cicles de GS 2
 Preparació per accés a GS 3
 Batxillerat 4
 Grau universitari o altres estudis superiors..... 5
 Màster universitari o equivalents.....6
 Altres 7

4. La feina actual està relacionada amb els estudis que vas realitzar?

- SÍ 1
 NO 2

4a. Tenies aquesta feina quan vas iniciar els estudis de CF?

- SÍ 1 (passa a la pregunta 5)
 NO 2 (passa a la pregunta 4b)

4b. Els estudis de CF que vas realitzar t'han facilitat l'obtenció d'aquesta feina?

- SÍ 1
 NO 2

5. Com vas trobar aquesta feina?

- A través del centre docent (borsa de treball, professors...) 1
 A través de l'empresa on vaig fer les pràctiques 2
 Una ETT 3
 Un servei de col·locació (Oficines de Treball de la Generalitat...).. 4
 Treball en l'empresa familiar..... 5
 Treball en la meva pròpia empresa 6
 Responent a un anunci (diari, internet...) 7
 Enviant un currículum vitae a l'empresa per iniciativa pròpia 8
 A través d'un amic, un conegut o un familiar 9
 Mitjançant una oposició 10
 A través d'un representant o manager (només per EAS).....11

6. Quin tipus de relació laboral tens?

- Contracte temporal 1
 Contracte indefinit 2
 Treball pel meu compte 3
 Altres 4

6a. La jornada de treball és:

- A temps complet 1
 A temps parcial 2

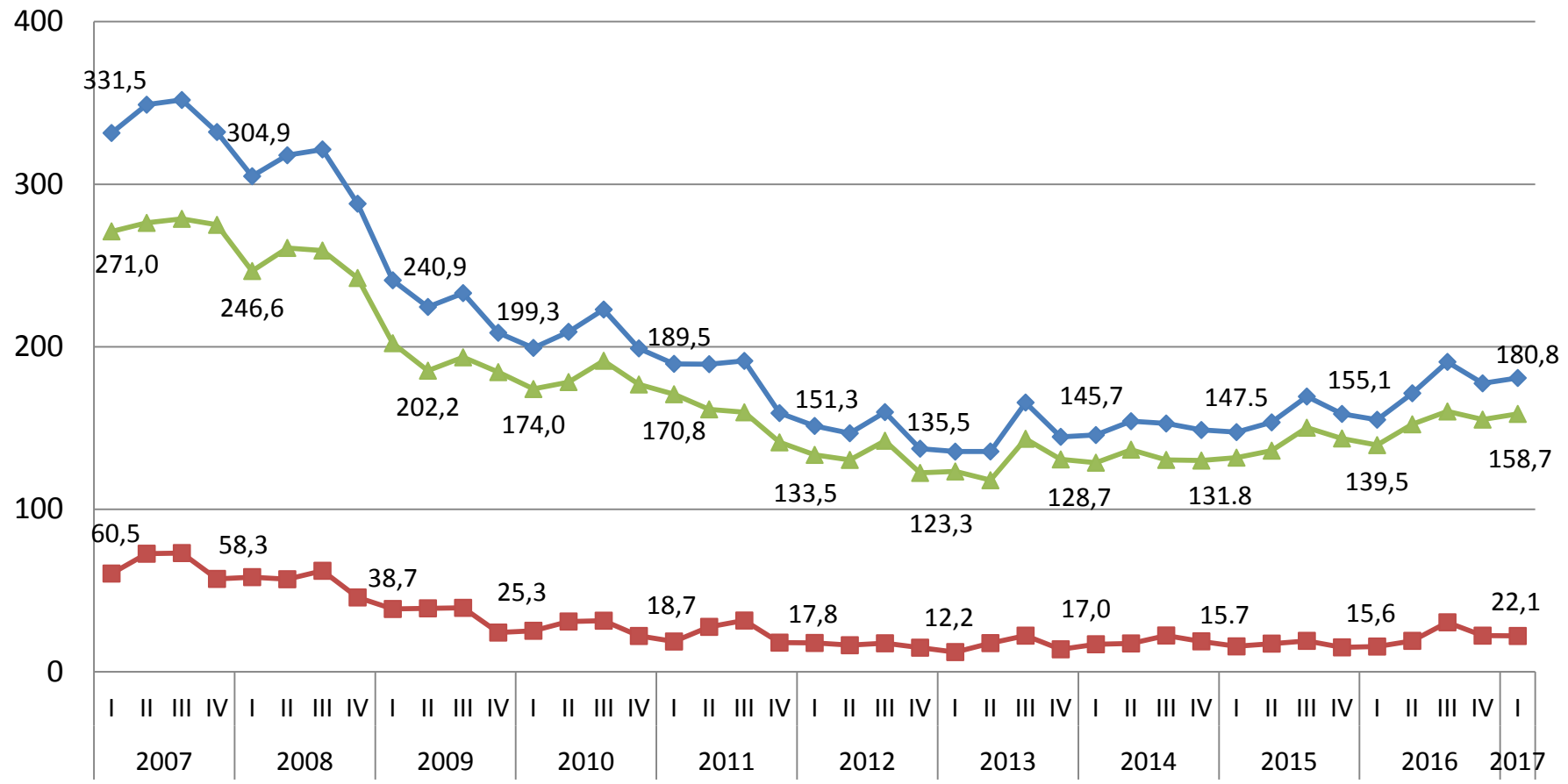
7. Quins ingressos nets del treball guanyes?

- (només en treball a temps complet)
 Fins a 650 euros 1
 De 650 a 900 euros 2
 De 900 a 1200 euros 3
 De 1200 a 1500 euros 4
 Més de 1500 euros 5



CONTEXT: POBLACIÓ OCUPADA

Evolució de la població ocupada d'entre 16 - 24 anys, per trimestres, en milers (2007 - 2017)

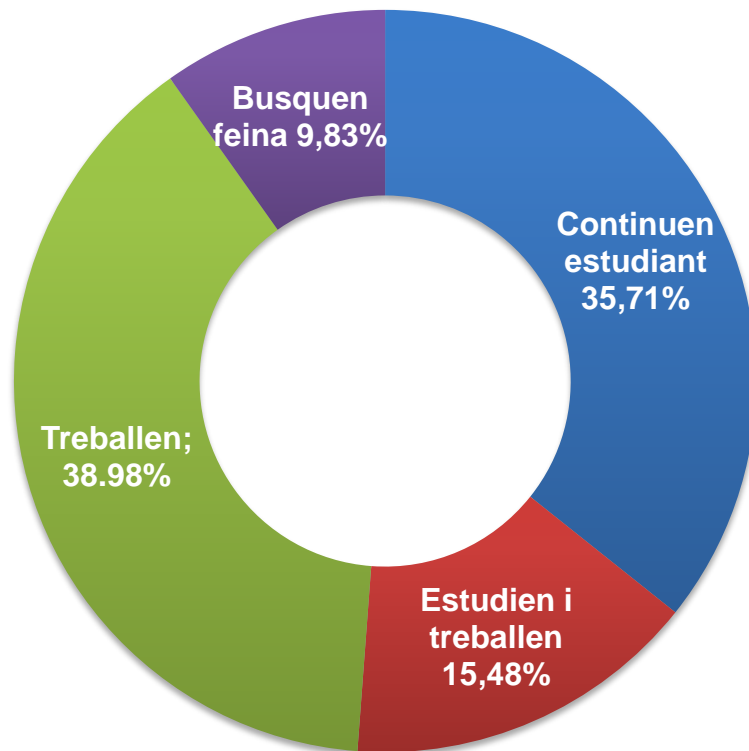


◆ Població ocupada 16 a 24
 ■ Població ocupada 16 a 19
 ▲ Població ocupada 20 a 24

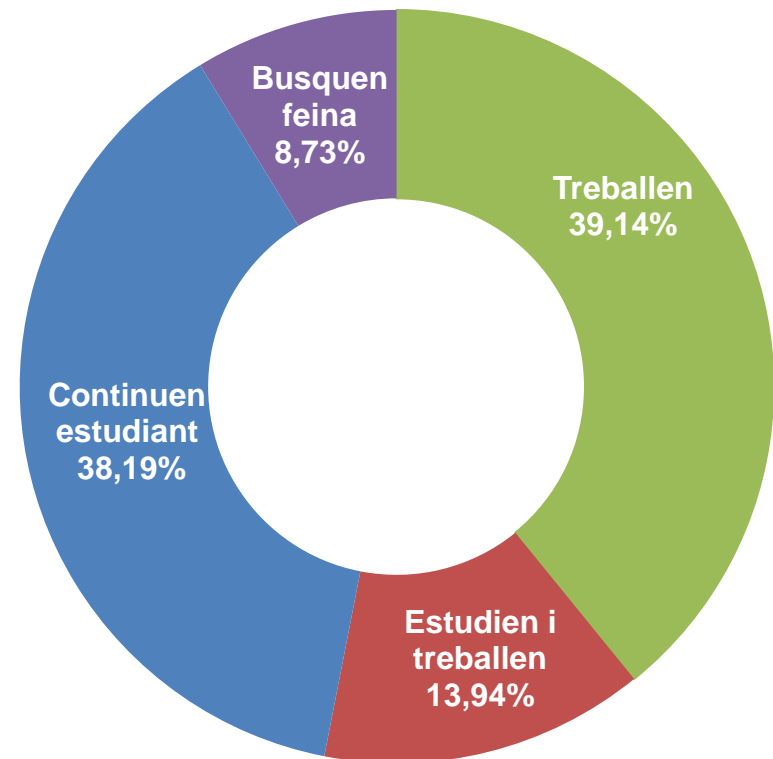


RESULTATS: SITUACIÓ LABORAL I FORMATIVA

Situació laboral i formativa de les persones graduades en ensenyaments professionals (excepte PFI) a tot Catalunya



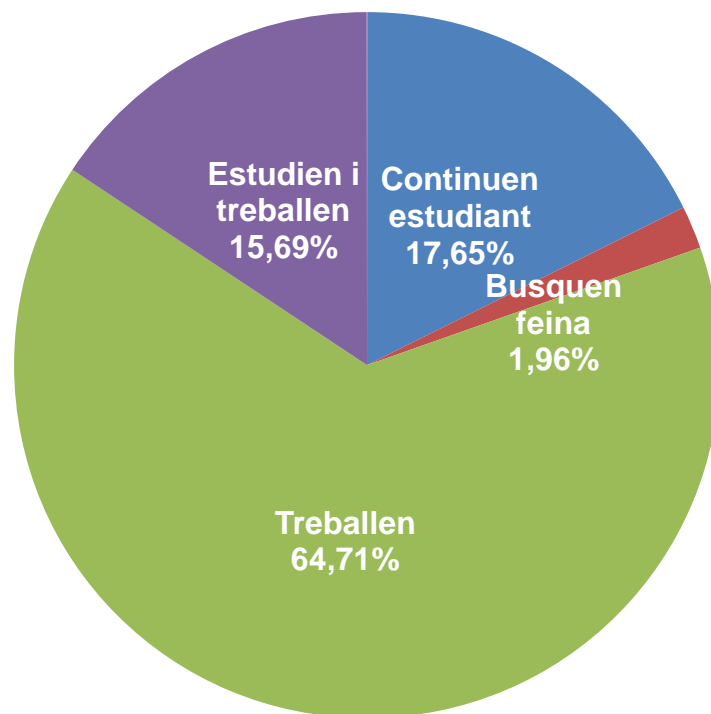
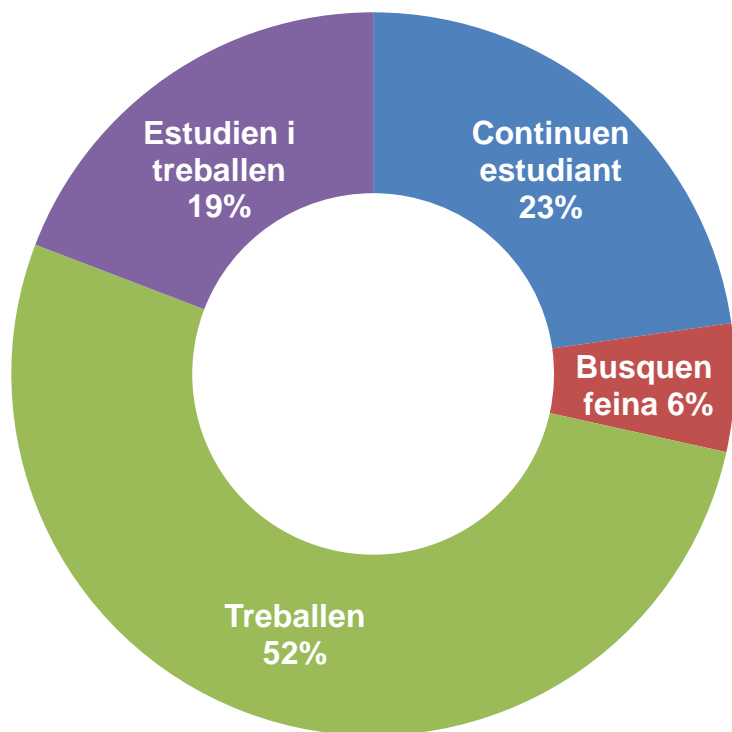
Situació laboral i formativa de les persones graduades en ensenyaments professionals (excepte PFI) a Girona





Situació laboral i formativa de les persones graduades en ensenyaments professionals DUAL a tot Catalunya

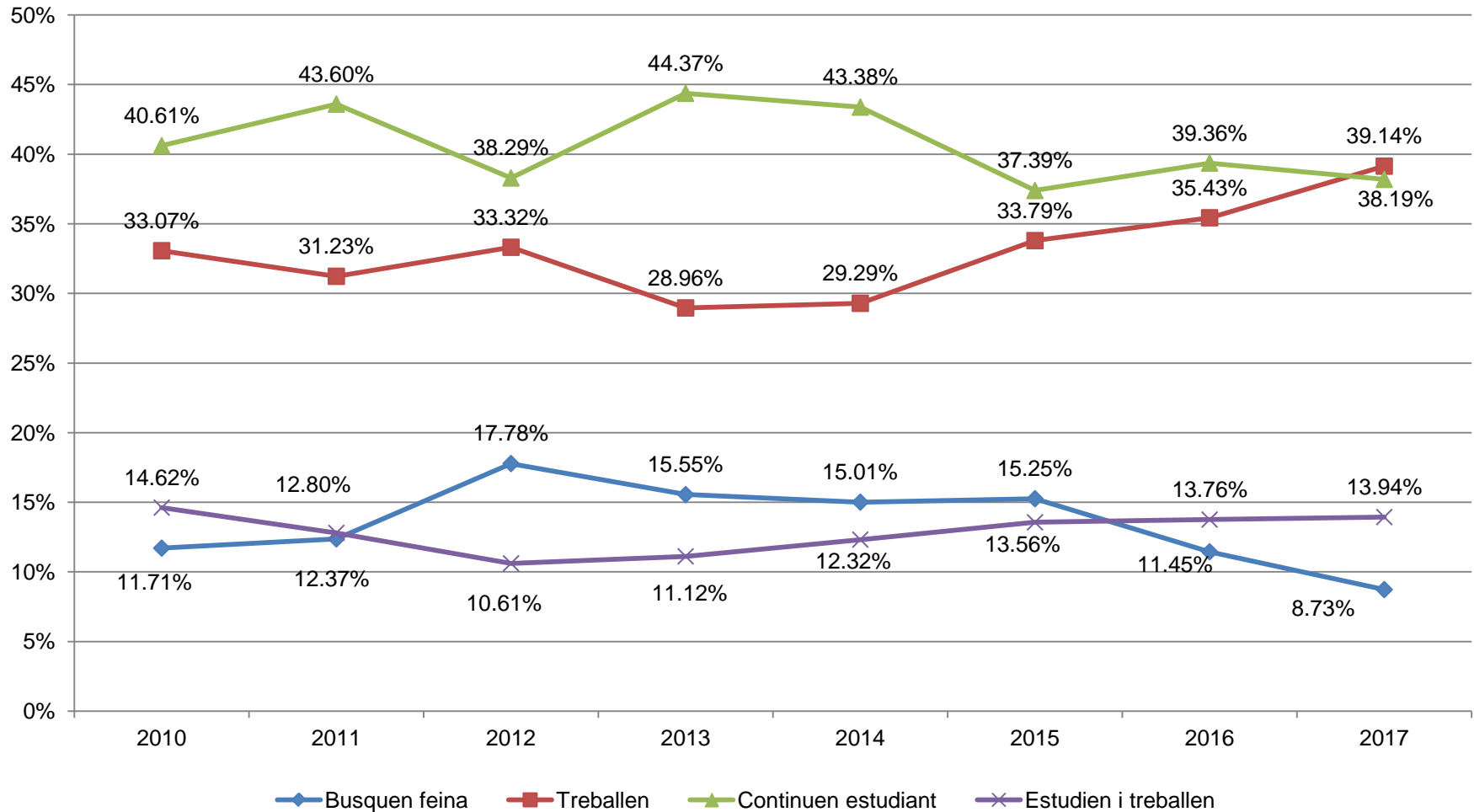
Situació laboral i formativa de les persones graduades en ensenyaments professionals DUAL a Girona





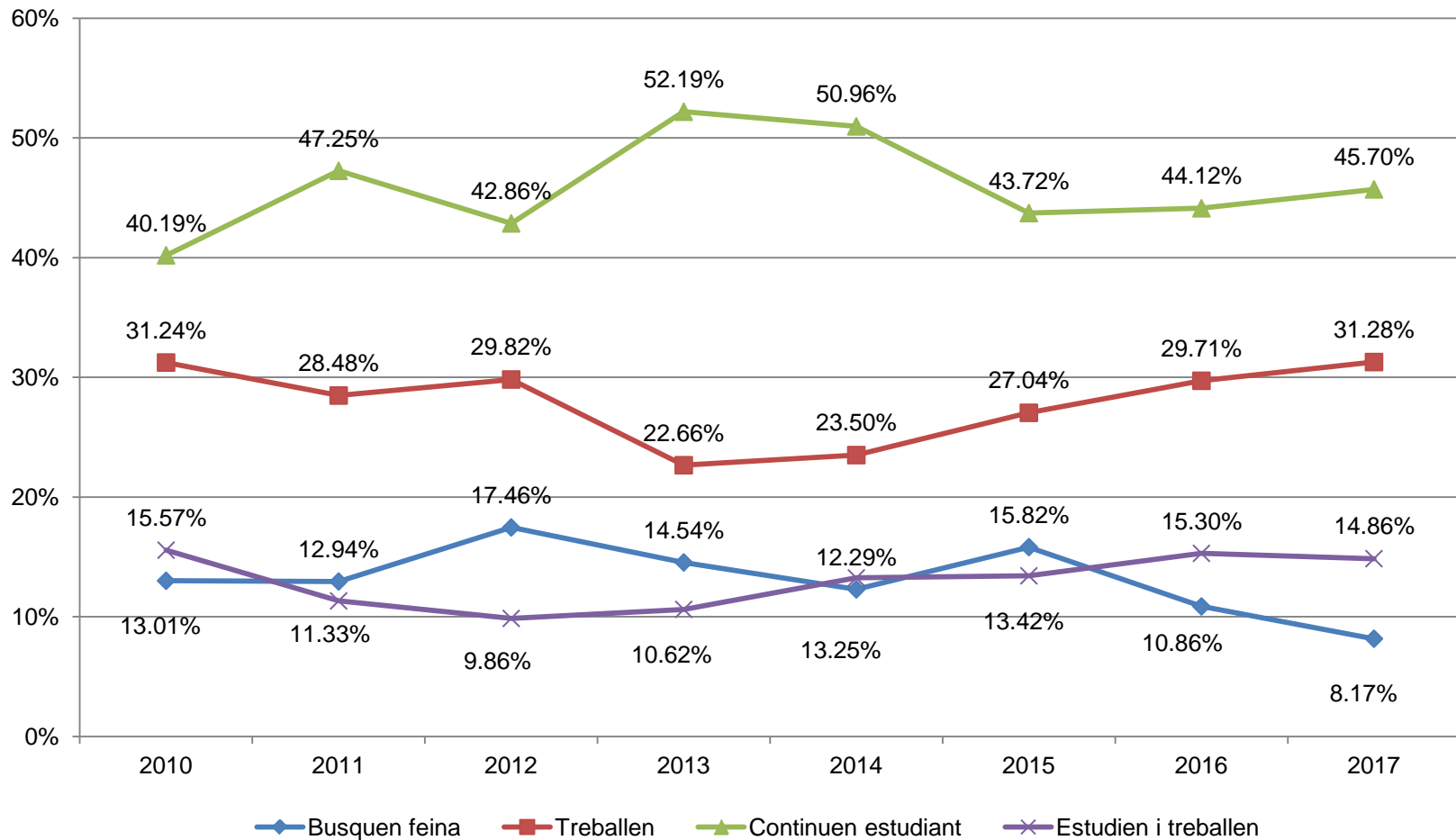
RESULTATS: EVOLUCIÓ DELS D'INSERCIÓ

Evolució dels itineraris d'inserció dels graduats (2010-2017) a Girona



RESULTATS: EVOLUCIÓ DELS ITINERARIS GM

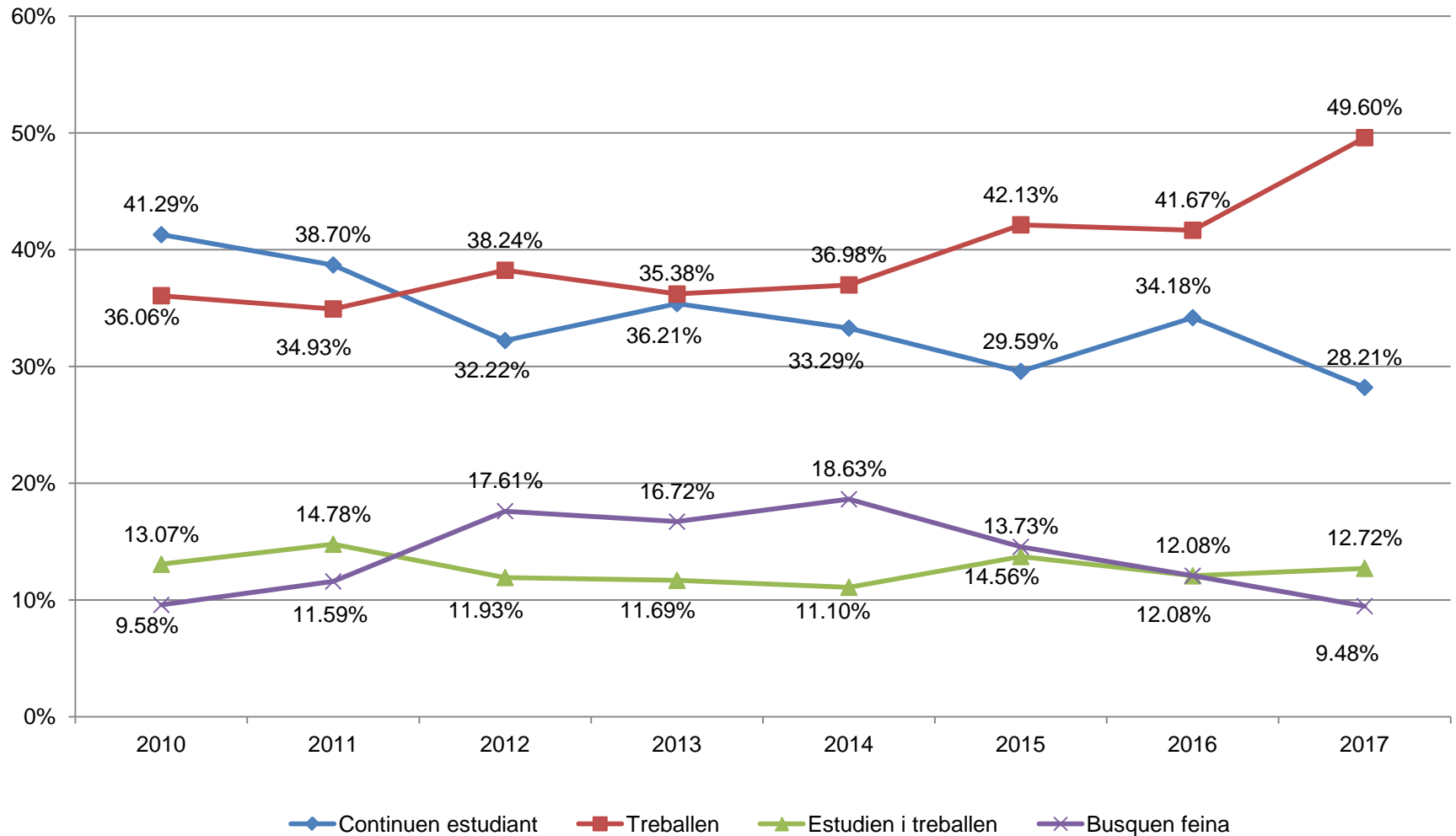
Evolució dels itineraris d'inserció dels graduats de Grau Mitjà (2010-2017) a Girona





RESULTATS: EVOLUCIÓ DELS ITINERARIS GS

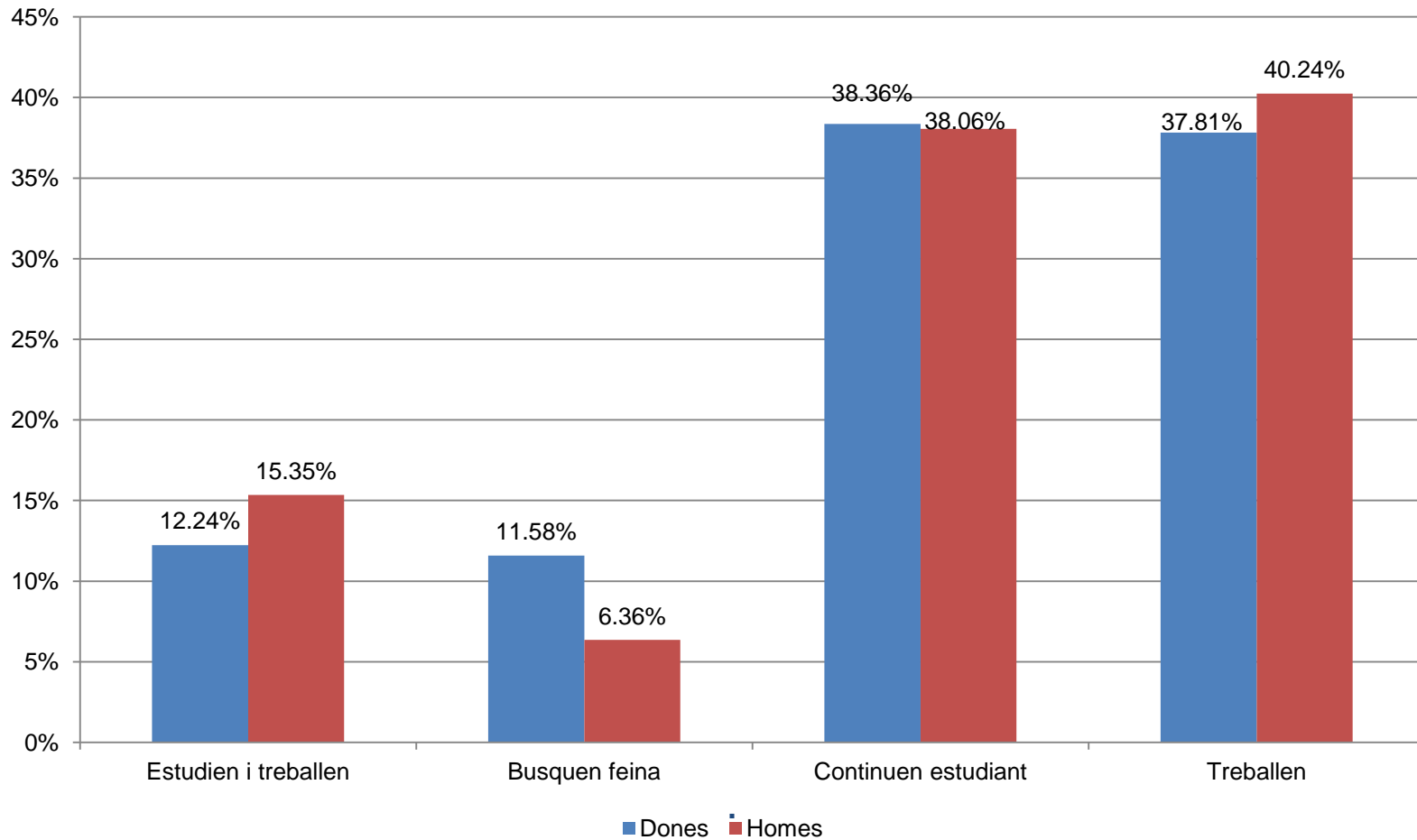
Evolució dels itineraris d'inserció dels graduats de Grau Superior (2010-2017) a Girona



RESULTATS: SITUACIÓ PER GÈNERE



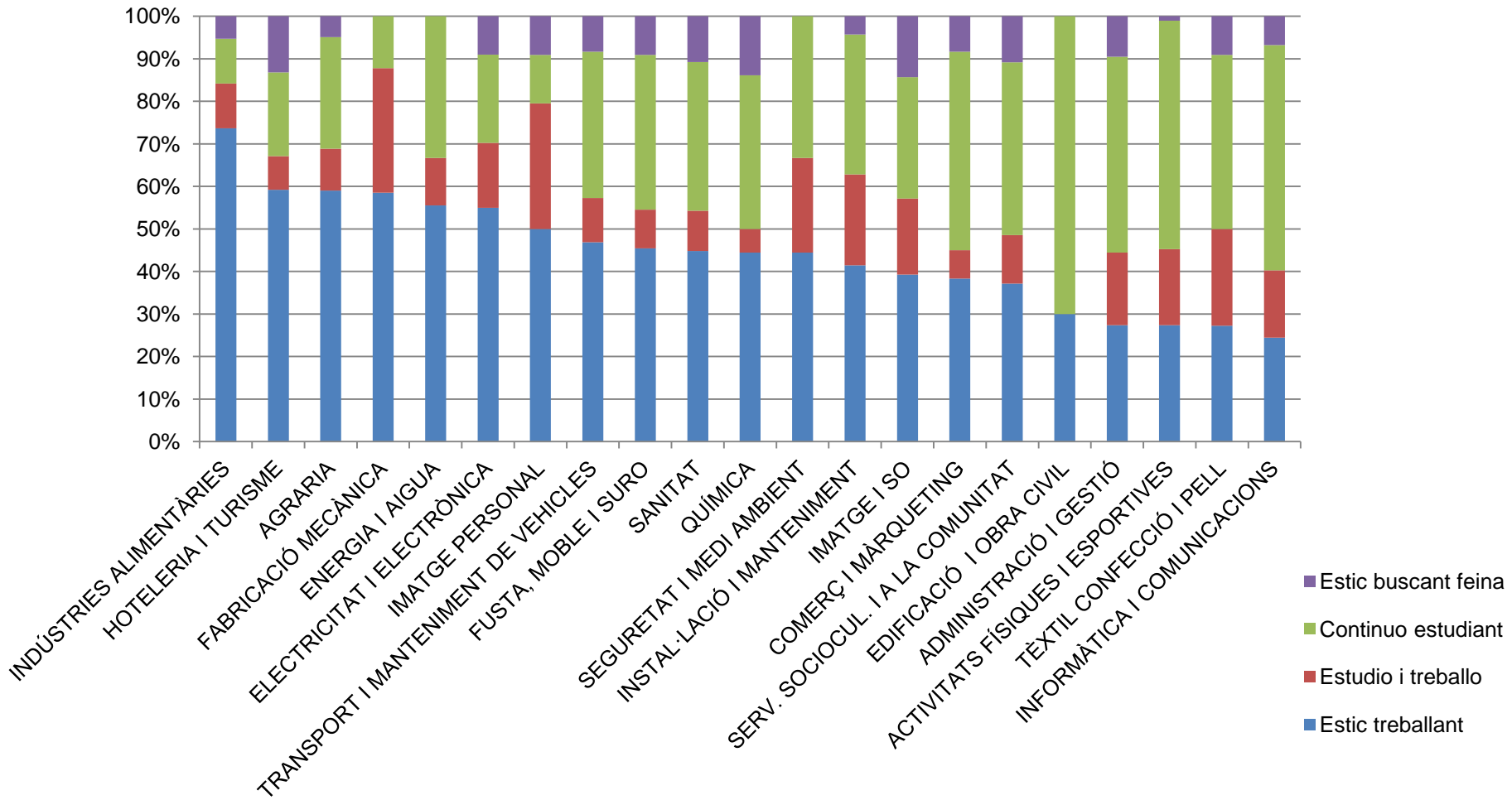
Situació dels graduats de GM i GS segons el gènere a Girona (2017)





RESULTATS: SITUACIÓ PER FAMÍLIES PROFESSIONALS

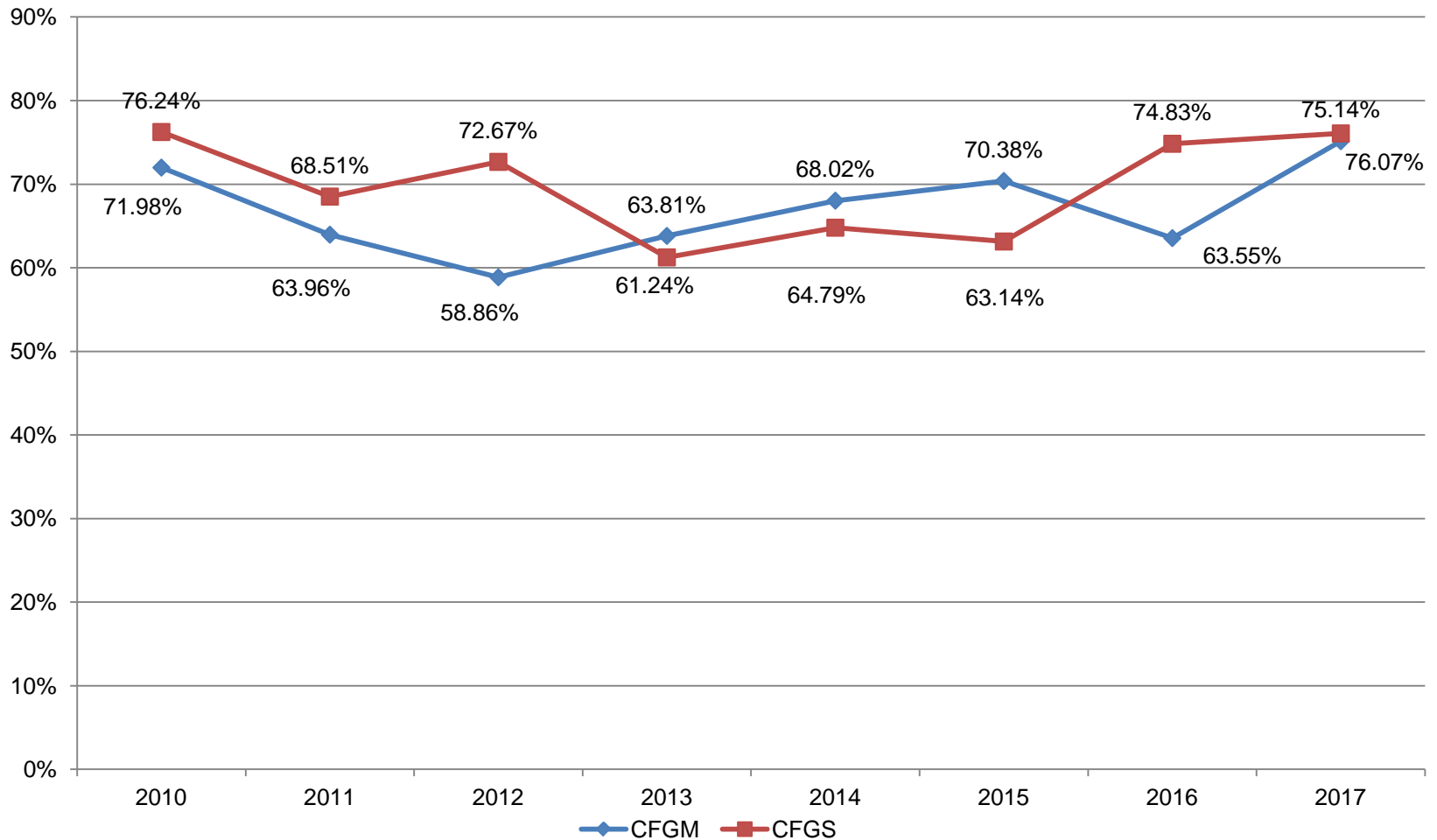
Situació laboral i formativa dels graduats per famílies professionals a Girona (2017)





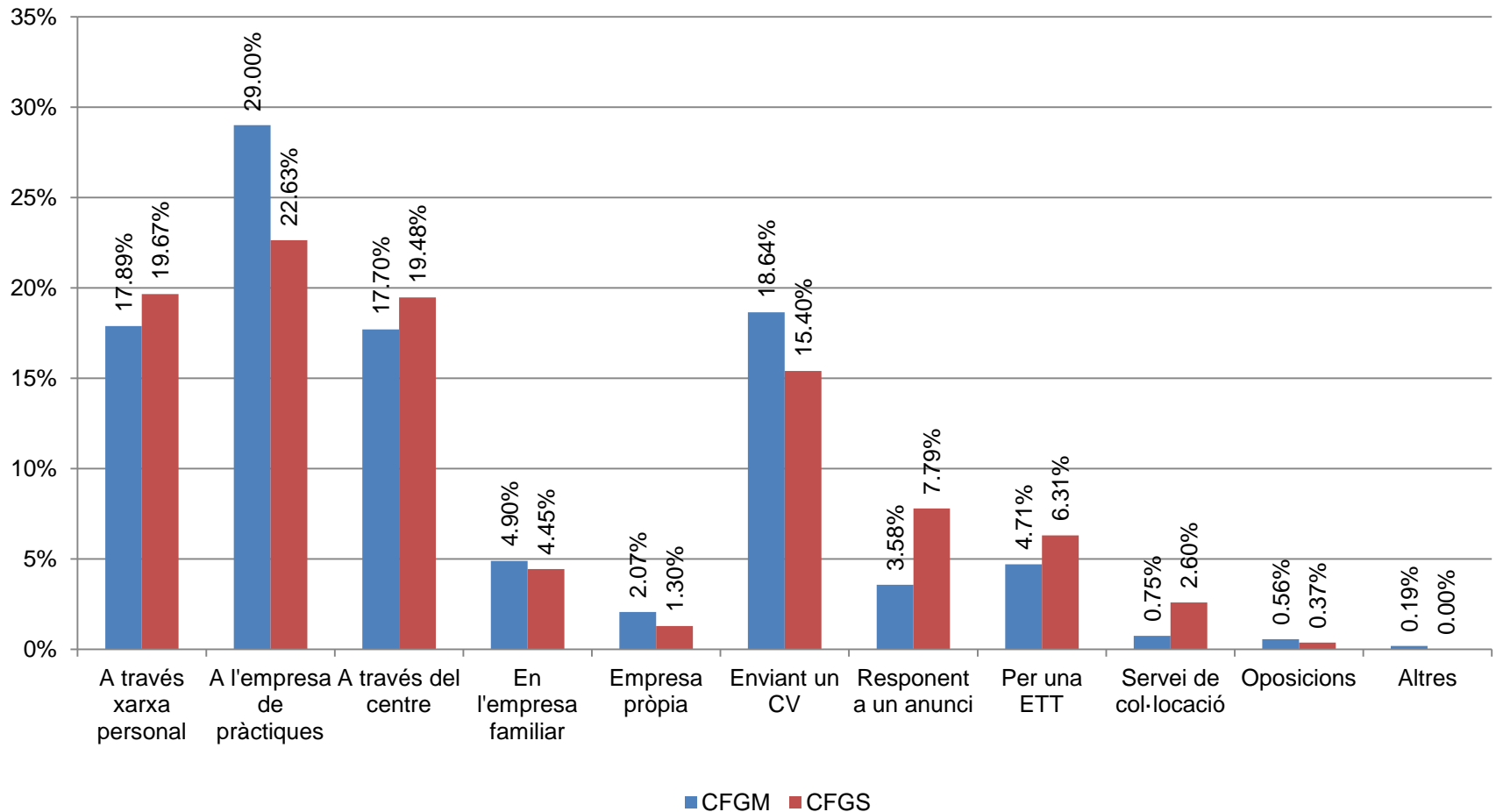
RESULTATS: RELACIÓ ESTUDIS I TREBALL

Evolució de la percepció de la relació entre feina i estudis segons el nivell formatiu (2010-2017) a Girona



RESULTATS: VIES D'OBTENCIÓ DE FEINA

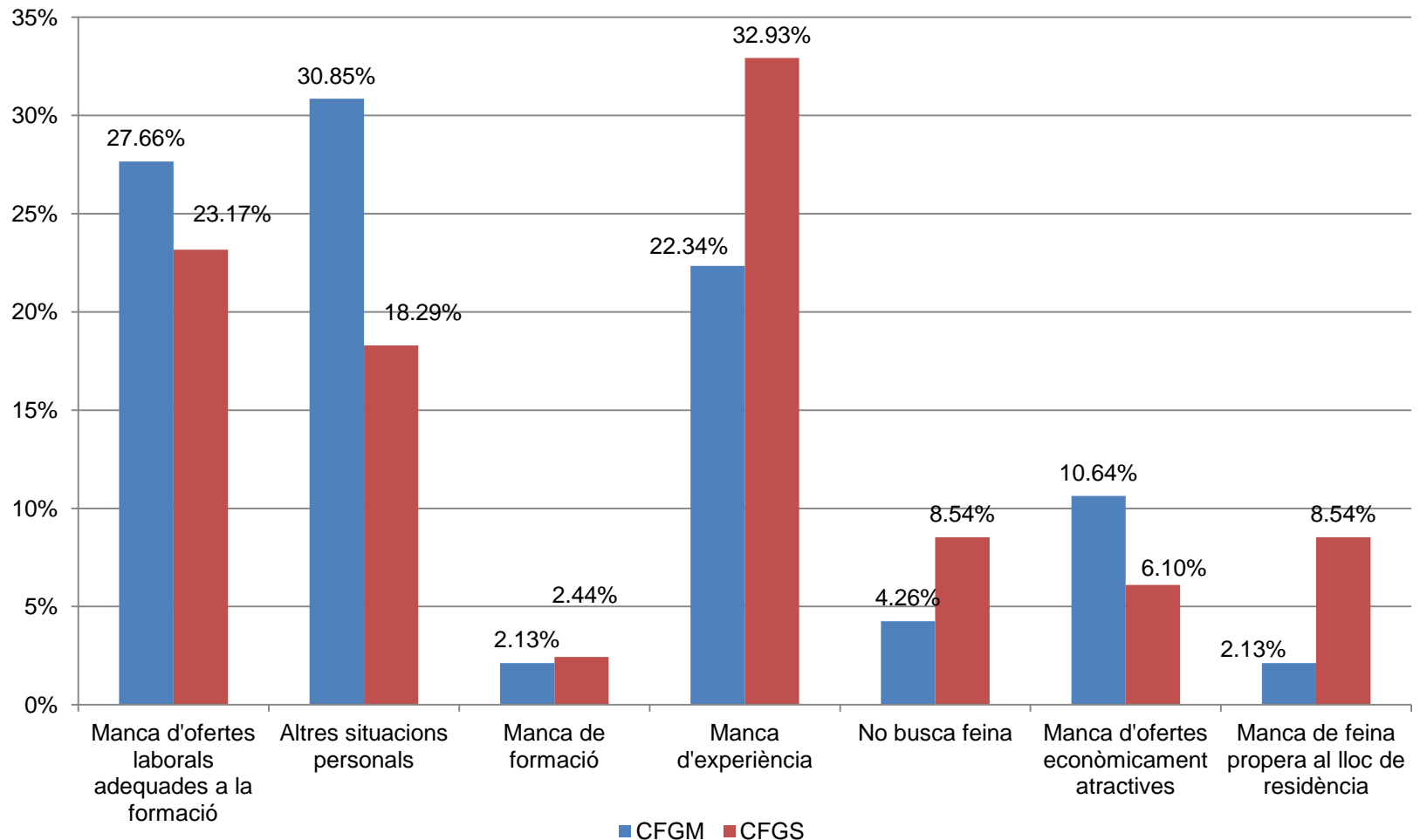
Vies que han proporcionat feina segons el nivell d'estudis a Girona (2017)



RESULTATS: DIFICULTATS PER TROBAR OCUPACIÓ



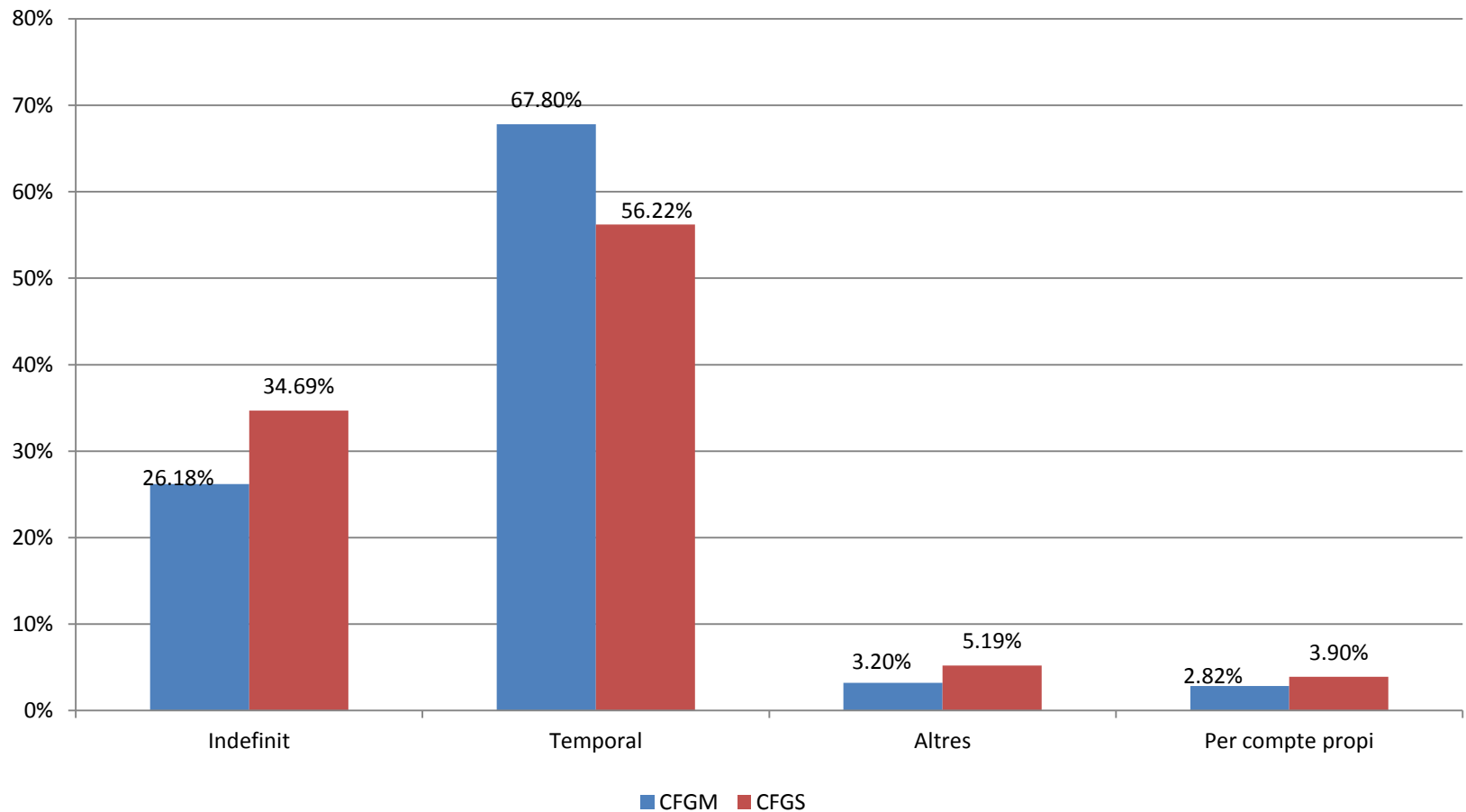
Motius pels quals els graduats no troben feina, segons el nivell d'estudis a Girona (2017)





RESULTATS: ESTABILITAT LABORAL

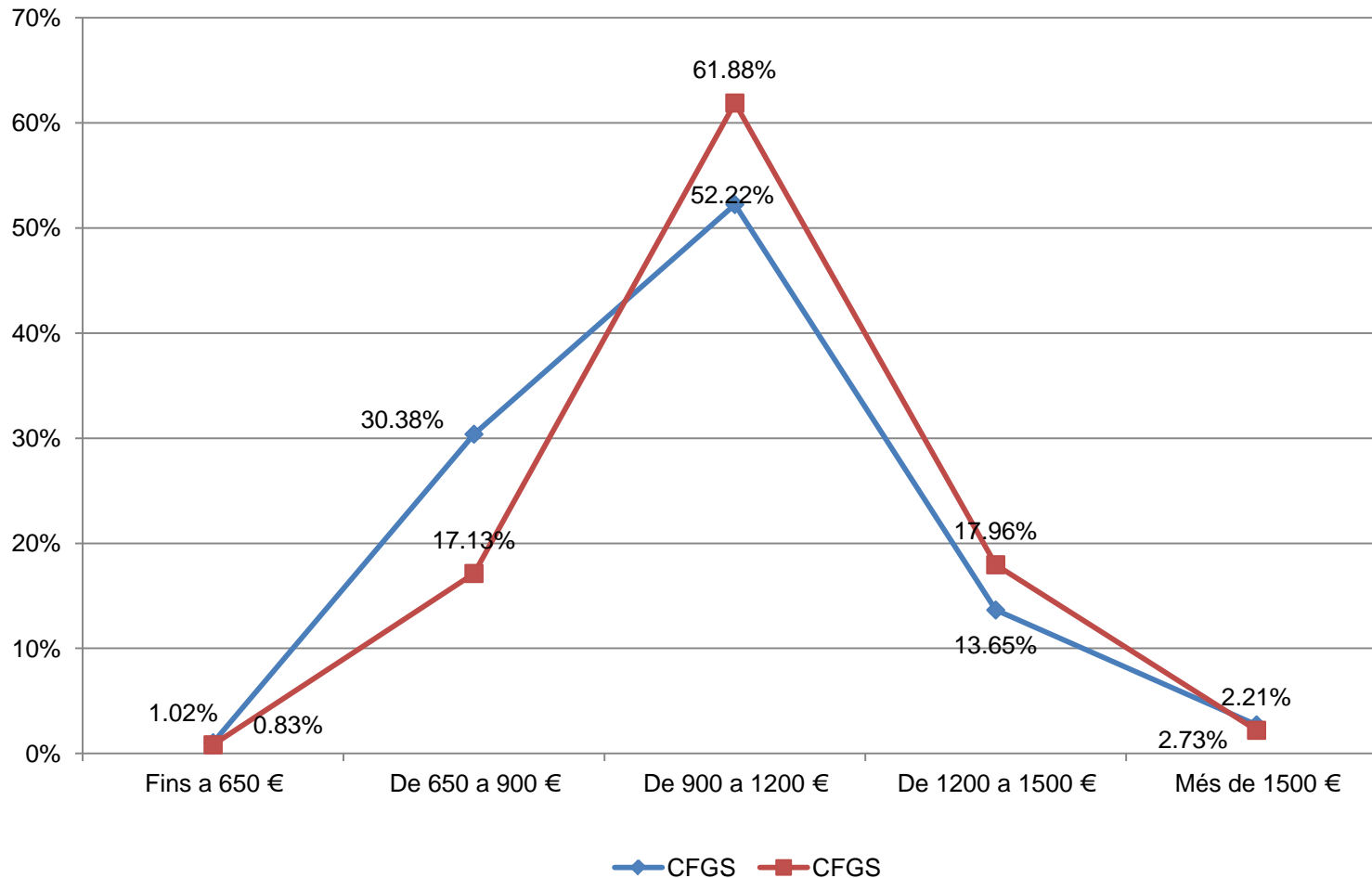
Tipus de situacions laborals per nivell d'estudis a Girona (2017)





RESULTATS: INGRESSOS PER NIVELL D'ESTUDIS

Nivell d'ingressos nets dels ocupats a temps complet segons nivell d'estudis a Girona (2017)





CONCLUSIONS

- Cal destacar l'alta participació dels centres a comarques gironines, en l'edició passada van ser 41 i enguany 49 centres.
- La inserció assolida en 9 mesos des del final dels estudis a Girona arriba al **53%** dels graduats, 3 punts per sobre l'edició passada.
- Els graduats que en el moment de l'enquesta es troben sense feina i tampoc estudien ha disminuït d'un 11,45% l'any anterior a un 8,73% enguany i amb un índex inferior al 9,83% de Catalunya.
- La inserció laboral de les 20 famílies professionals de les 21 existents a Girona es situa al 40% i 15 famílies per sobre del 50%; en l'edició anterior eren 13 les famílies per sobre el 50%.
- La principal via per obtenir feina són les pràctiques a l'empresa i a través del centre docent amb un increment molt important envers l'any passat.



CONCLUSIONS

- Destaquem que per primer any disposem de dades dels graduats en FP Dual. La inserció laboral dels graduats en FP Dual és de més del 80% i els que busquen feina no arriba al 2%.
- Increment molt important en el nivell d'ingressos. Un 82,05% dels graduats superiors i un 68,6% dels graduats mitjans cobren més de 900 €.
- Cal destacar un increment important en la franja salarial de 900 € a 1200€.
- La FP dual a comarques gironines genera un 80% d'inserció laboral en els joves graduats en els ensenyaments professionals.