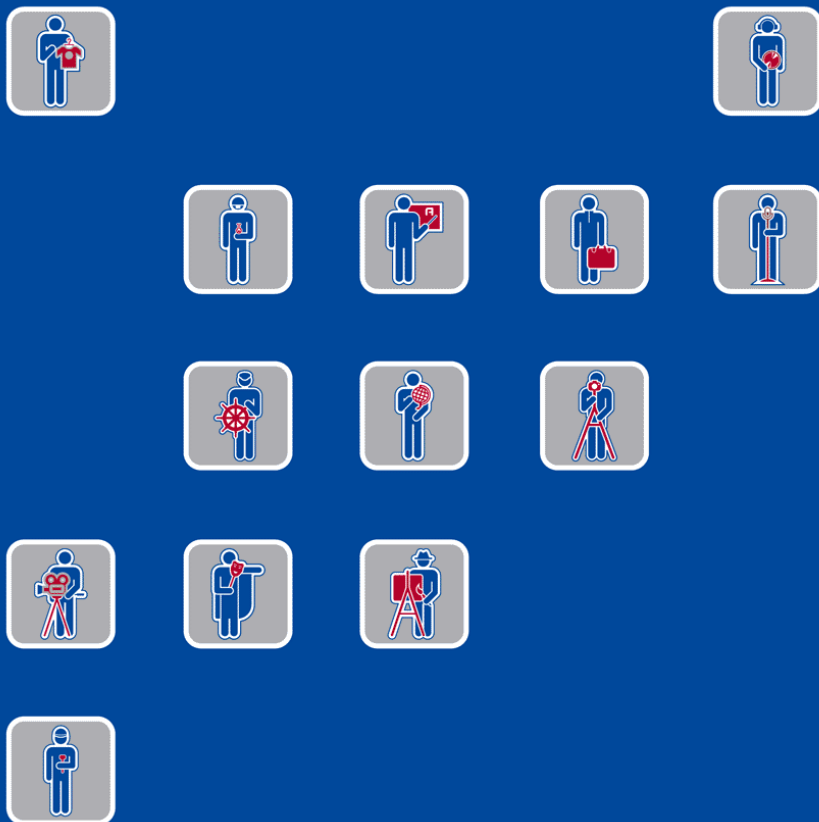


DESENA EDICIÓ !!!



# INSERCIÓ LABORAL DELS ENSENYAMENTS PROFESSIONALS 2016



Generalitat de Catalunya  
Departament d'Ensenyament



Consell General de Cambres  
de Catalunya



## FITXA TÈCNICA: ÀMBIT DE L'ESTUDI

- > S'estudia la situació de les persones graduades en:
  - Programes de qualificació professional inicial (PQPI)
  - Formació professional inicial (presencial i a distància)
  - Ensenyaments d'esports
  - Ensenyaments d'arts plàstiques i disseny
  - Ensenyaments artístics superiors
  
- > Aquests ensenyaments s'imparteixen en **493 centres**
  - 322 centres de titularitat pública
  - 159 de titularitat privada
  
- Dels 493 centres docents, **368 centres** varen tramitar efectivament les enquestes. (índex de participació: **74,65%** dels centres)



## FITXA TÈCNICA: ÀMBIT DE L'ESTUDI

- > Participació centres a Girona: Han participat 41 centres
  - 36 de titularitat pública.
  - 5 de titularitat privada.
- > Cens graduats i enquestats curs 2014-2015
  - **43.746** persones graduades en ensenyaments professionals a Catalunya
  - **29.013** enquestes vàlides a Catalunya (índex de resposta **66,32%**)
  - 1.730 enquestes vàlides a Girona



## CENTRES DE FORMACIO PROFESSIONAL INICIAL

### PÚBLICS

Escola Agrària de l'Empordà  
Escola Agrària de Sta. Coloma de Farners  
Institut Abat Oliba  
Institut Alexandre Deulofeu  
Institut Baix Empordà  
Institut Bosc de La Coma  
Institut Cap Norfeu  
Institut Castelló d'Empúries  
Institut Cendrassos  
Institut Llançà  
Institut Escola Hoteleria i Turisme de Girona  
Institut Josep Brugat  
Institut La Bisbal  
Institut La Garrotxa  
Institut Montilivi  
Institut Montsoriu  
Institut Narcís Monturiol  
Institut Narcís Xifra i Masmitjà  
Institut Olivar Gran  
Institut Pere Alsius i Torrent  
Institut Pere Borrell  
Institut Rafael Campalans  
Institut Ramon Muntaner  
Institut Rocagrossa  
Institut S'Agulla  
Institut Salvador Espriu  
Institut Sant Feliu de Guíxols  
Institut Santa Coloma de Farners  
Institut Santa Eugènia  
Institut Serrallarga  
Institut Vallvera  
Institut Vescomtat de Cabrera  
Institut Vidreres



## **CENTRES DE FORMACIÓ PROFESSIONAL INICIAL**

### **PRIVATS**

Empordà-San José  
Escola Pia d'Olot  
Escola Tècnica Girona  
Figueres  
Treball del Ripollès

## **CENTRES D'ARTS PLÀSTIQUES I DISSENY**

### **PÚBLICS**

EA Olot

## **CENTRES D' ENSENYAMENTS ESPORTIUS**

### **PÚBLICS**

Institut Pere Alsius i Torrent  
Institut Rocagrossa

## **CENTRES PFI (PROGRAMES DE FORMACIÓ I INSERCIÓ**

### **PÚBLICS**

Institut Abat Oliba  
Institut Baix Empordà  
Institut Carles Rahola i Llorens  
Institut de Santa Coloma de Farners  
Institut Josep Brugulat  
Institut Serrallarga  
PTT Figueres  
PTT Girona  
PTT Guíxols-Vall d'Aro  
PTT Lloret de Mar  
PTT Olot-La Garrotxa  
PTT Palamós-Palafrugell  
PTT Salt

### **PRIVATS**

Centre Tècnic d'Automoció  
Consorci Ripollès Desenvolupament  
Escola Noves Tendències  
Fundació P. Obra Social Comunitària de Bellvitge  
Girona



## FITXA TÈCNICA: METODOLOGIA

- > Metodologia: enquesta amb plantejament censal
- > Complimentada pels tutor/es o coordinadors/es per via telefònica, presencial o telemàtica.
- > Realització de l'enquesta: gener – abril 2016
- > Registre de dades al *qBID*= 18-gen. a 15-abr. 2016
- > Anonimat dels resultats
- > Redacció: DGFPIERE.
- > Edició: CGCCC.



# FITXA TÈCNICA: L'enquesta

Marqueu la casella si l'alumne/a ha cursat el CF en DUAL o Alternança

### 1. Quina és la teva situació actual?

- Estic buscant feina ..... 1 (passa a la pregunta 2)
- Continuo estudiant ..... 2 (passa a la pregunta 3)
- Estudio i treball ..... 3 (passa a les preguntes 3, 4 i 5, 6 i 7)
- Estic treballant ..... 4 (passa a les preguntes 4 i 5, 6 i 7)

### 2. Què creus que t'impedeix trobar feina?

- Em falta formació ..... 1
- Em falta experiència ..... 2
- Falta d'ofertes econòmicament atractives ..... 3
- Falta d'ofertes laborals adequades a la meva formació ..... 4
- Busco feina prop de casa i només en trobo en empreses llunyanes ...5
- No en busco ..... 6
- Altres situacions personals ..... 7

### 3. Que estàs estudiant actualment?

- Un estudi de cicles de GM ..... 1
- Un estudi de cicles de GS ..... 2
- Curs de preparació per a la prova d'accés a GS ..... 3
- Batxillerat ..... 4
- Estudio a la universitat a partir del CFGS que vaig realitzar ... 5
- Altres ..... 6

### 4. La feina actual està relacionada amb els estudis que vas realitzar?

- SÍ ..... 1
- NO ..... 2

### 4a. Tenies aquesta feina quan vas iniciar els estudis de CF?

- SÍ ..... 1 (passa a la pregunta 5)
- NO ..... 2 (passa a la pregunta 4b)

### 4b. Els estudis de CD que vas realitzar t'han facilitat l'obtenció d'aquesta feina?

- SÍ ..... 1
- NO~ ..... 2

### 5. Com vas trobar aquesta feina?

- A través del centre docent ( borsa de treball, professors... ) ..... 1
- A través de l'empresa on vaig fer les pràctiques ..... 2
- Una ETT ..... 3
- Un servei de col·locació (Oficines de Treball de la Generalitat...).. 4
- Treball en l'empresa familiar..... 5
- Treball en la meva pròpia empresa ..... 6
- Responent a un anunci (diari, internet...) ..... 7
- Enviant un currículum vitæ a l'empresa per iniciativa pròpia ..... 8
- A través d'un amic, un conegut o un familiar ..... 9
- Mitjançant una oposició ..... 10
- A través d'un representant..... 11

### 6. Quin tipus de contracte tens?

- Contracte temporal ..... 1
- Contracte indefinit ..... 2
- Treball pel meu compte ..... 3
- Altres (digues quin tipus) \_\_\_\_\_

### 6a. El contracte que tens és:

- A temps complet ..... 1
- A temps parcial ..... 2

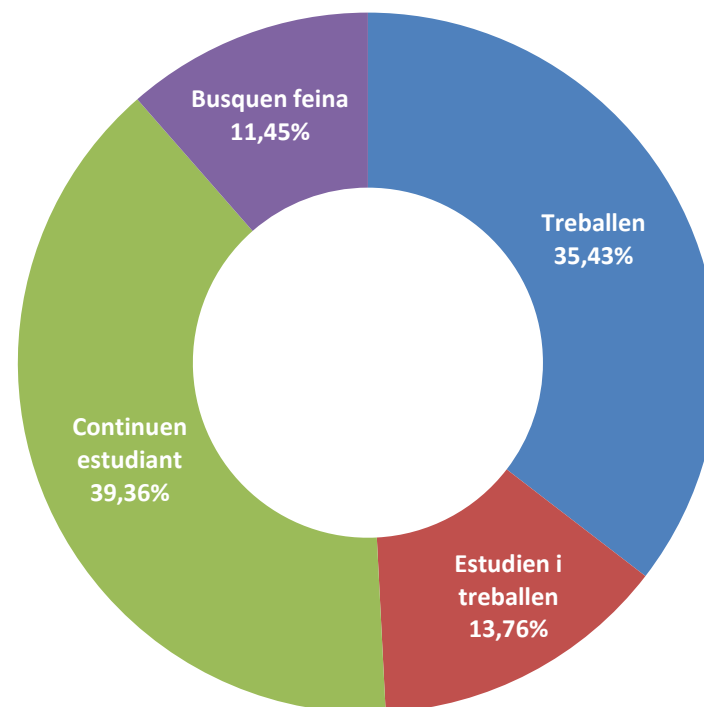
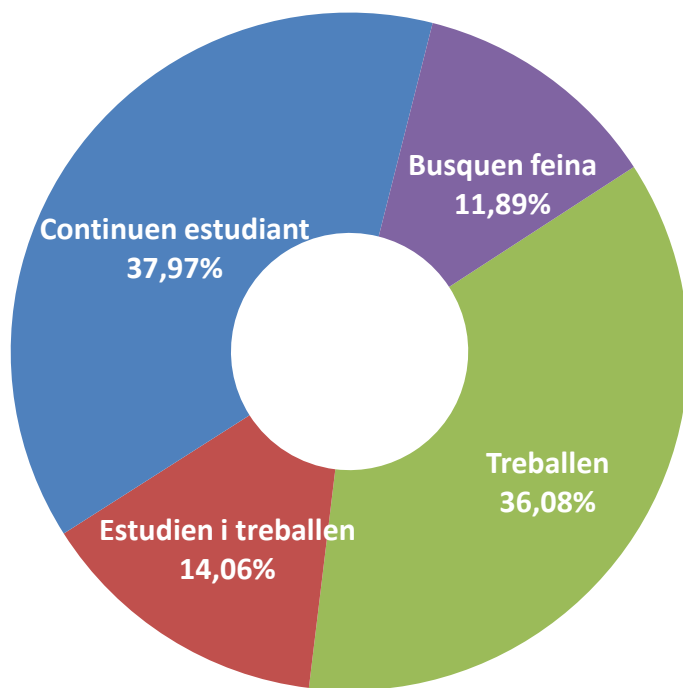
### 7. Quin salari net mensual guanyes?

- (nomes en cas de temps complet)
- Fins a 600 euros ..... 1
- De 600 a 900 euros ..... 2
- De 900 a 1200 euros ..... 3
- De 1200 a 1500 euros ..... 4
- Més de 1500 euros ..... 5

## RESULTATS 2016: Situació dels enquestats

### Situació laboral i formativa de les persones graduades en ensenyaments professionals (excepte PFI)

#### SS.TT a Girona

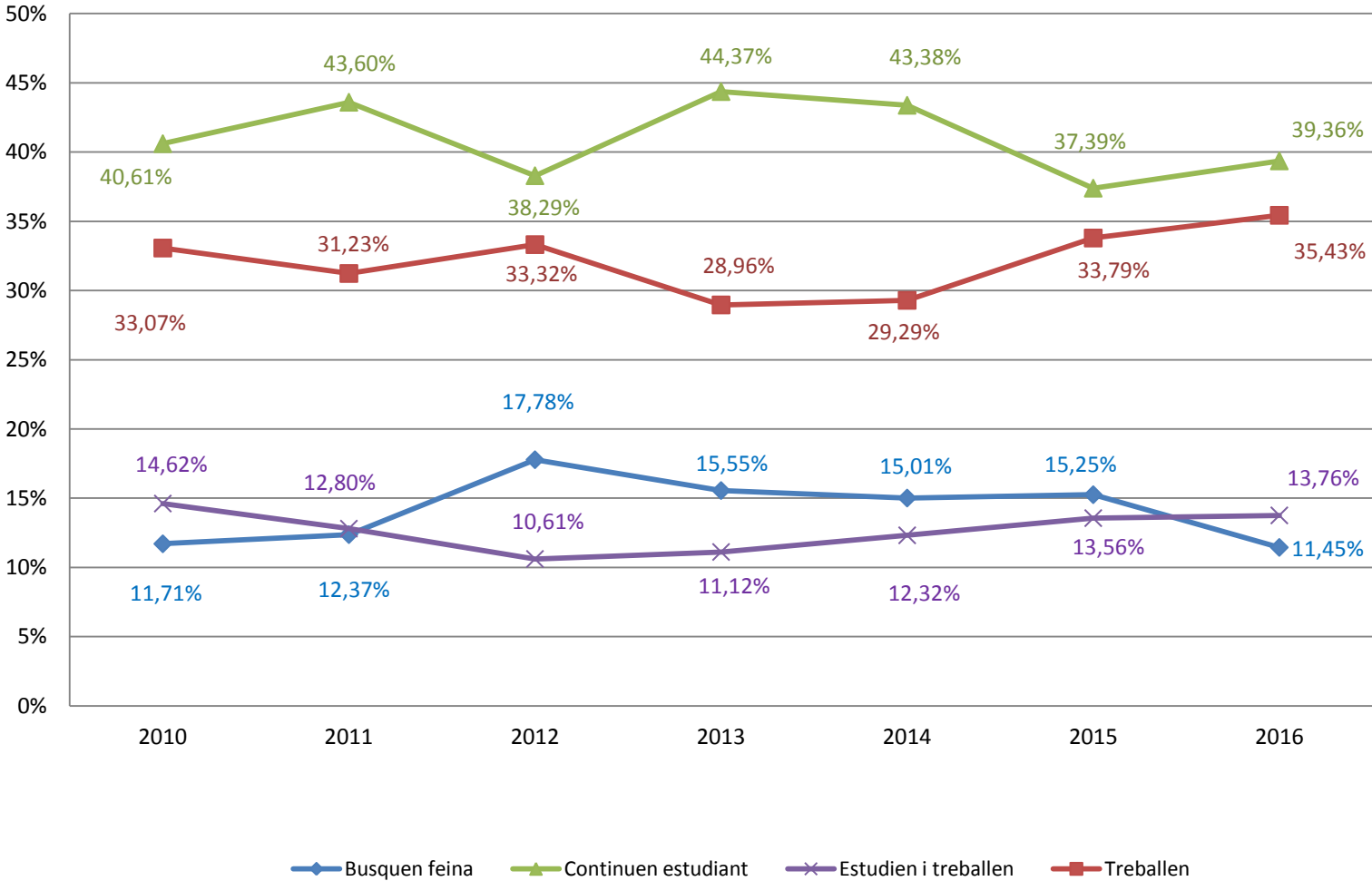






# RESULTATS: EVOLUCIÓ DELS ITINERARIS D'INSERCIÓ

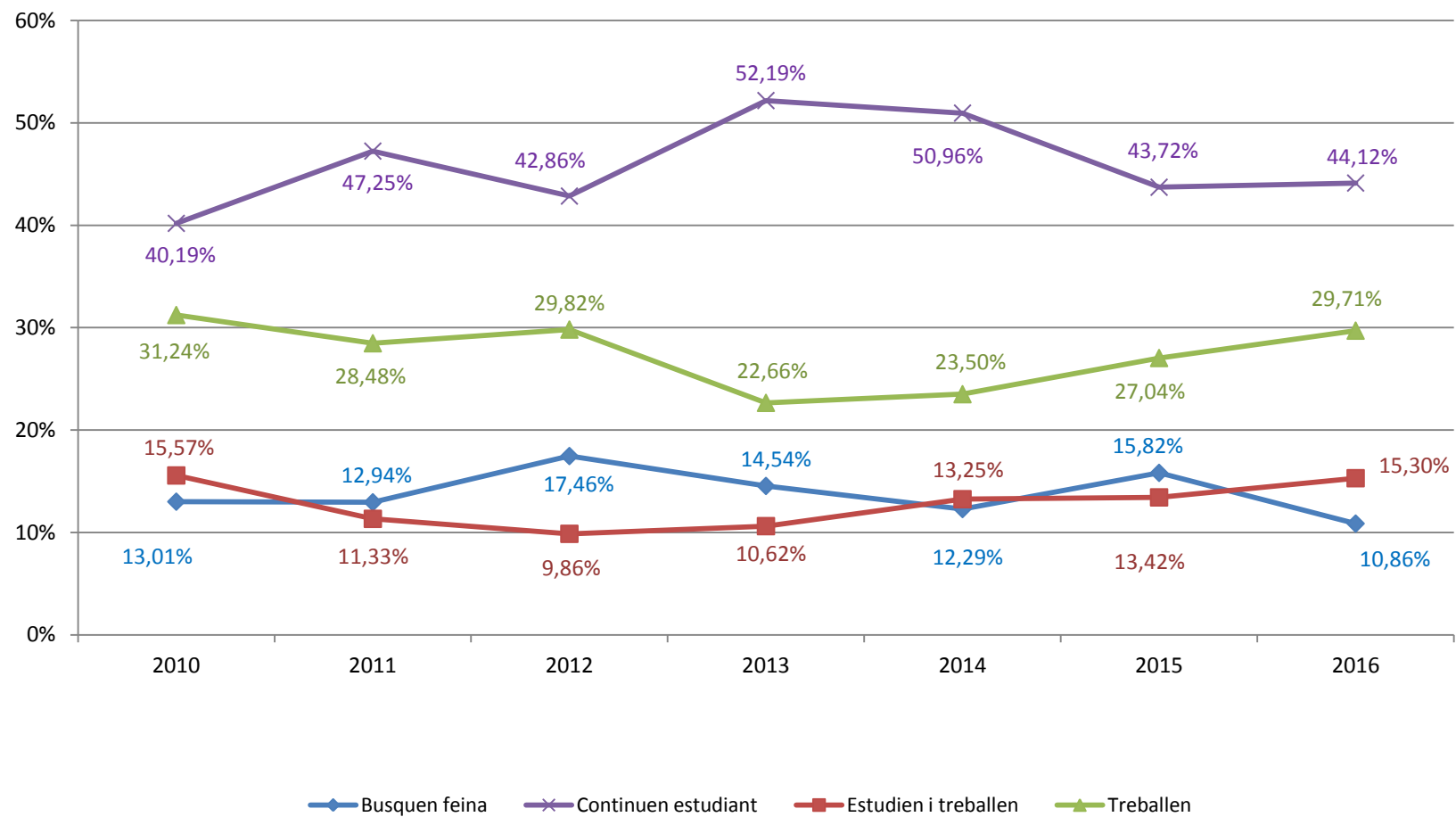
## Evolució dels itineraris d'inserció dels graduats (2010-2016) a Girona





# RESULTATS: EVOLUCIÓ DELS ITINERARIS GM

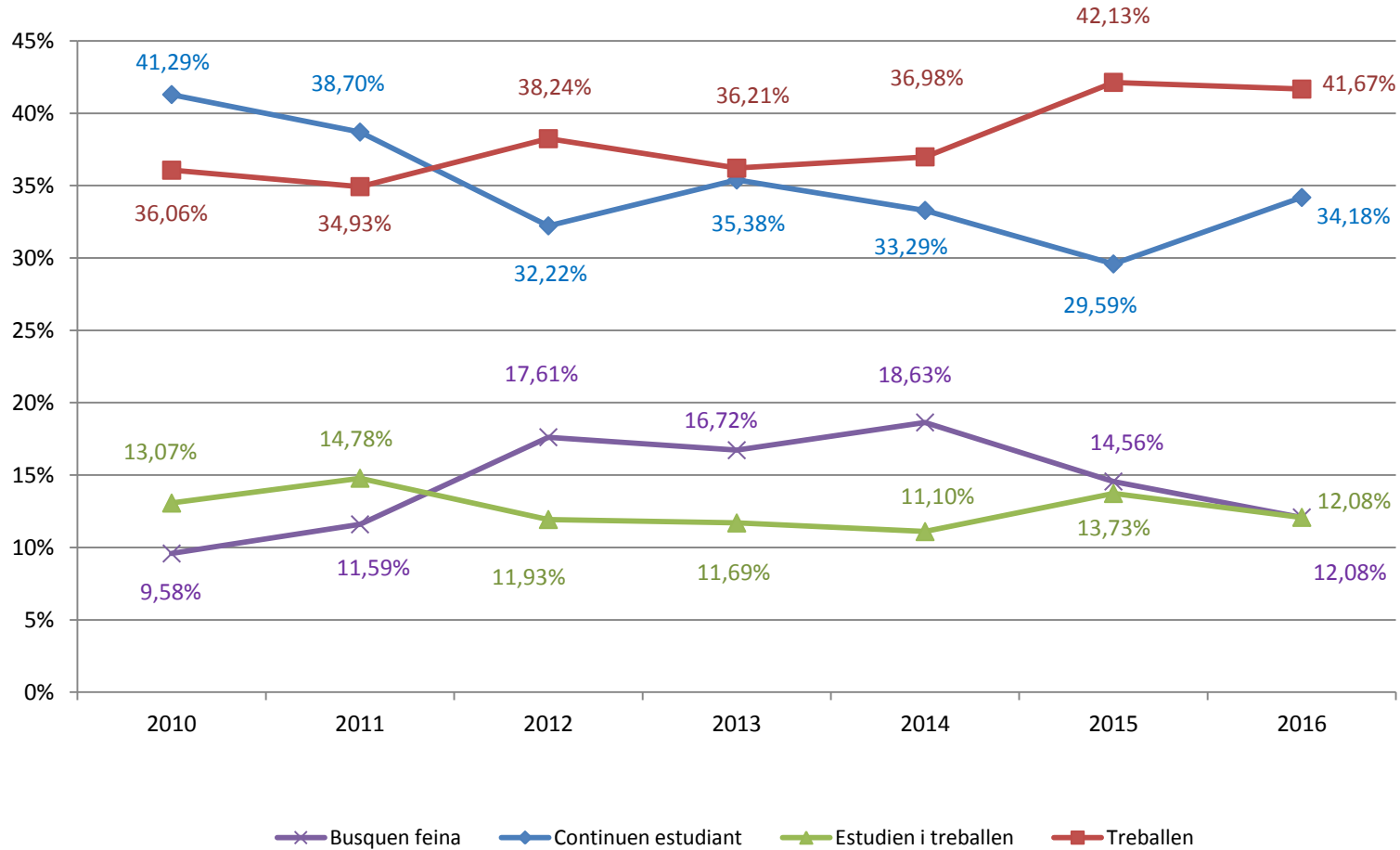
## Evolució dels itineraris d'inserció dels graduats de Grau Mitjà (2010-2016) a Girona





# RESULTATS: EVOLUCIÓ DELS ITINERARIS GS

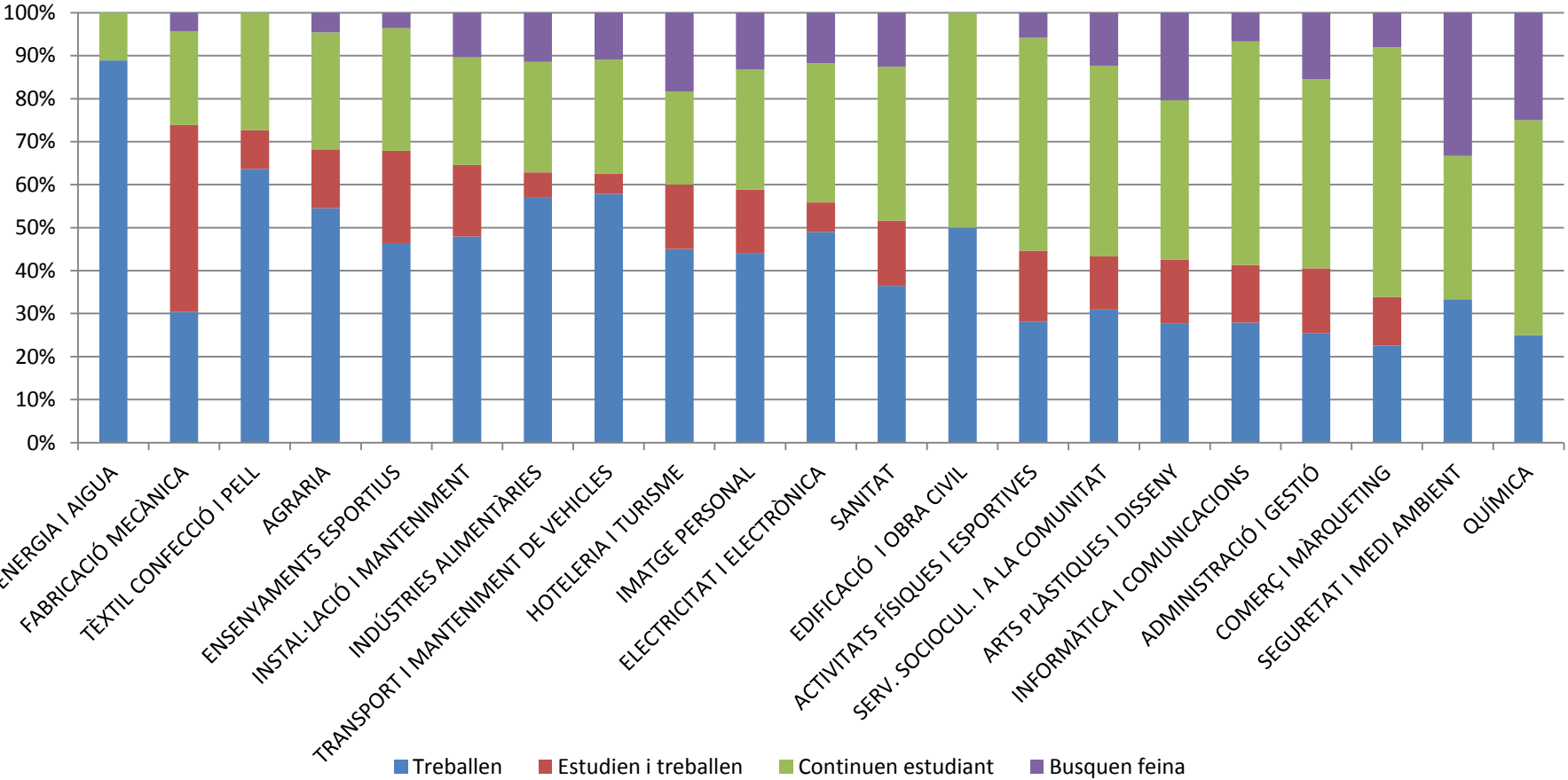
## Evolució dels itineraris d'inserció dels graduats de Grau Superior (2010-2016) a Girona





# RESULTATS: SITUACIÓ PER FAMÍLIES PROFESSIONALS

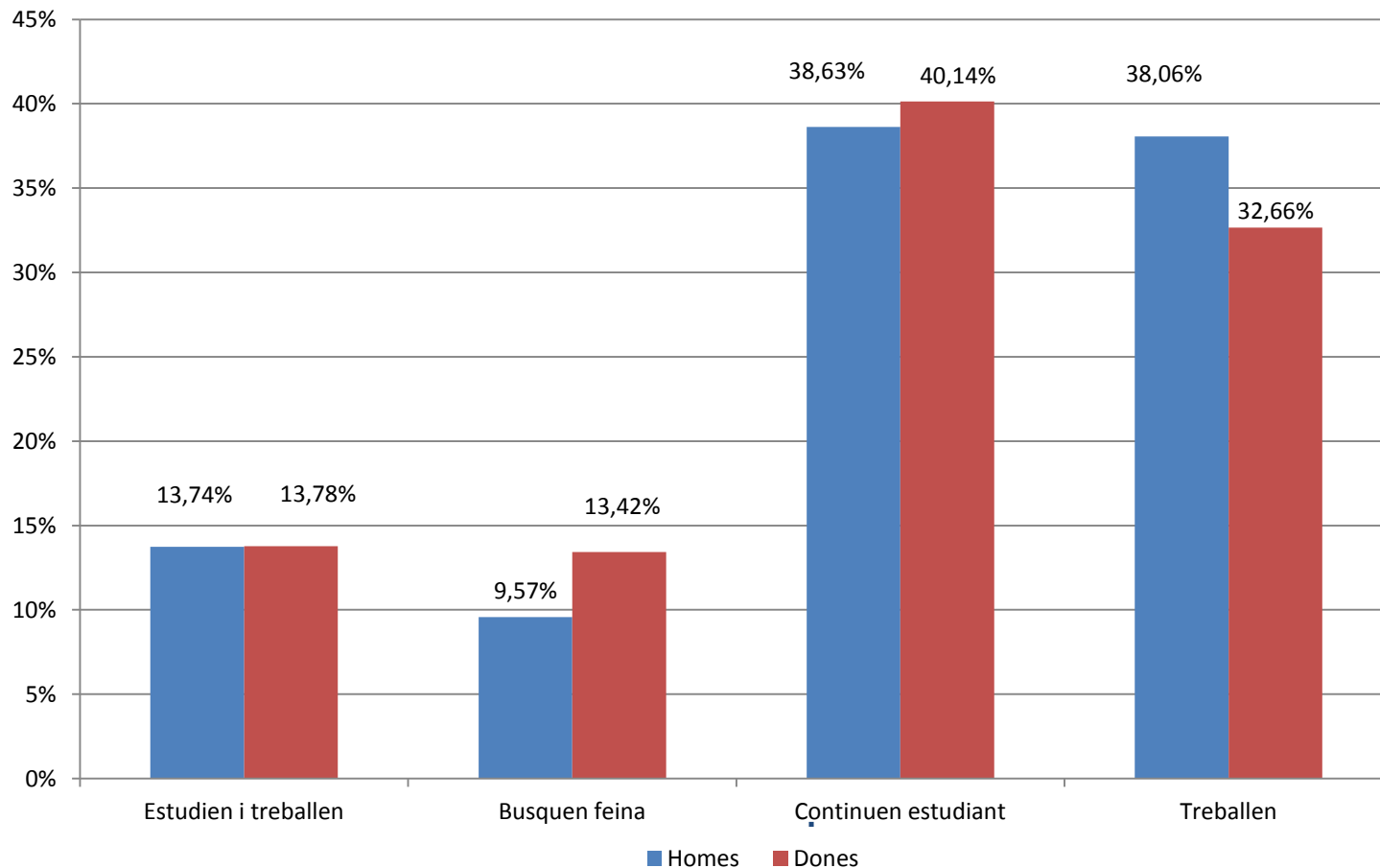
## Situació laboral i formativa dels graduats ocupats per famílies professionals de Girona



## RESULTATS: OPCIONS PER GÈNERE



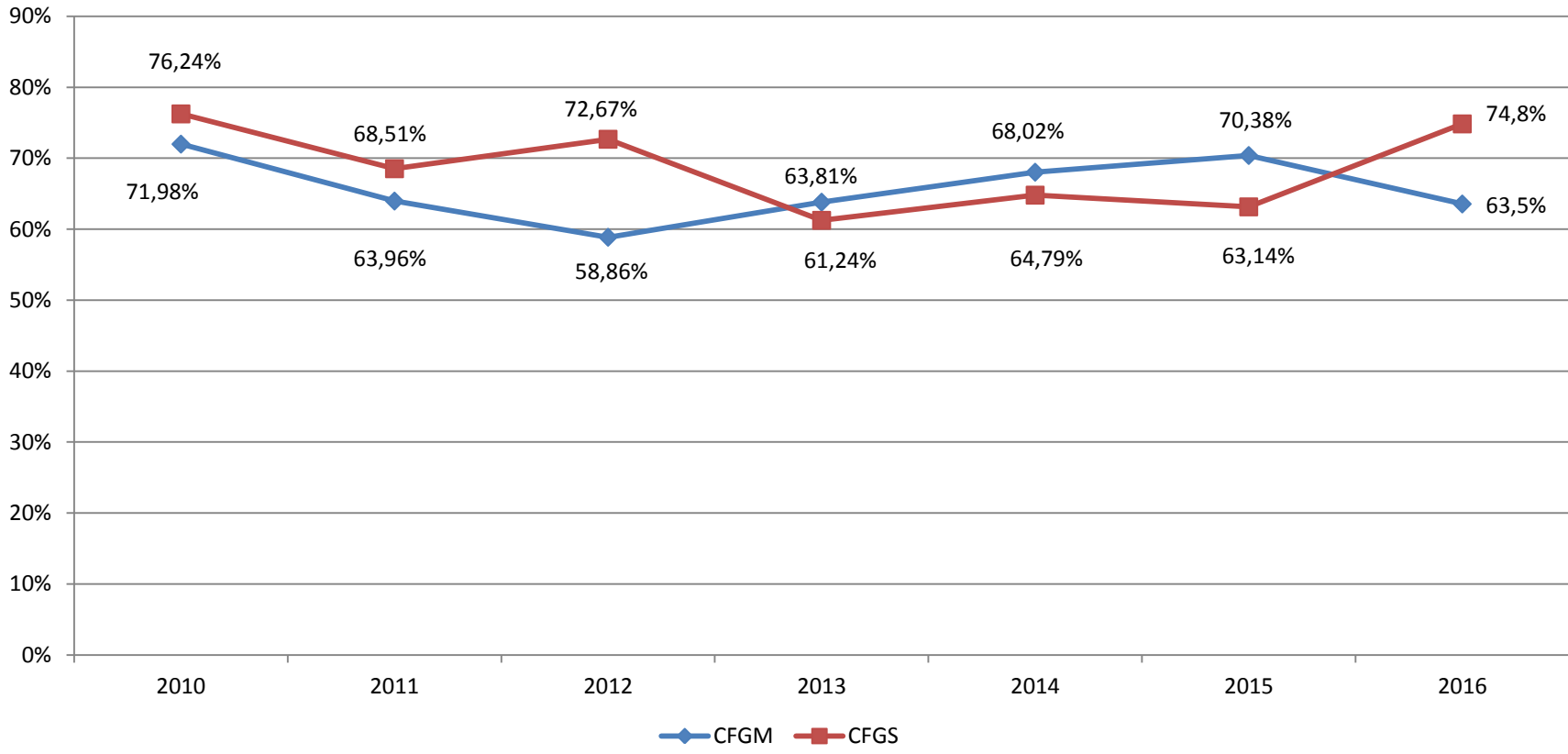
## Situació dels graduats de GM i GS segons el gènere a Girona





# RESULTATS: RELACIÓ ESTUDIS I TREBALL

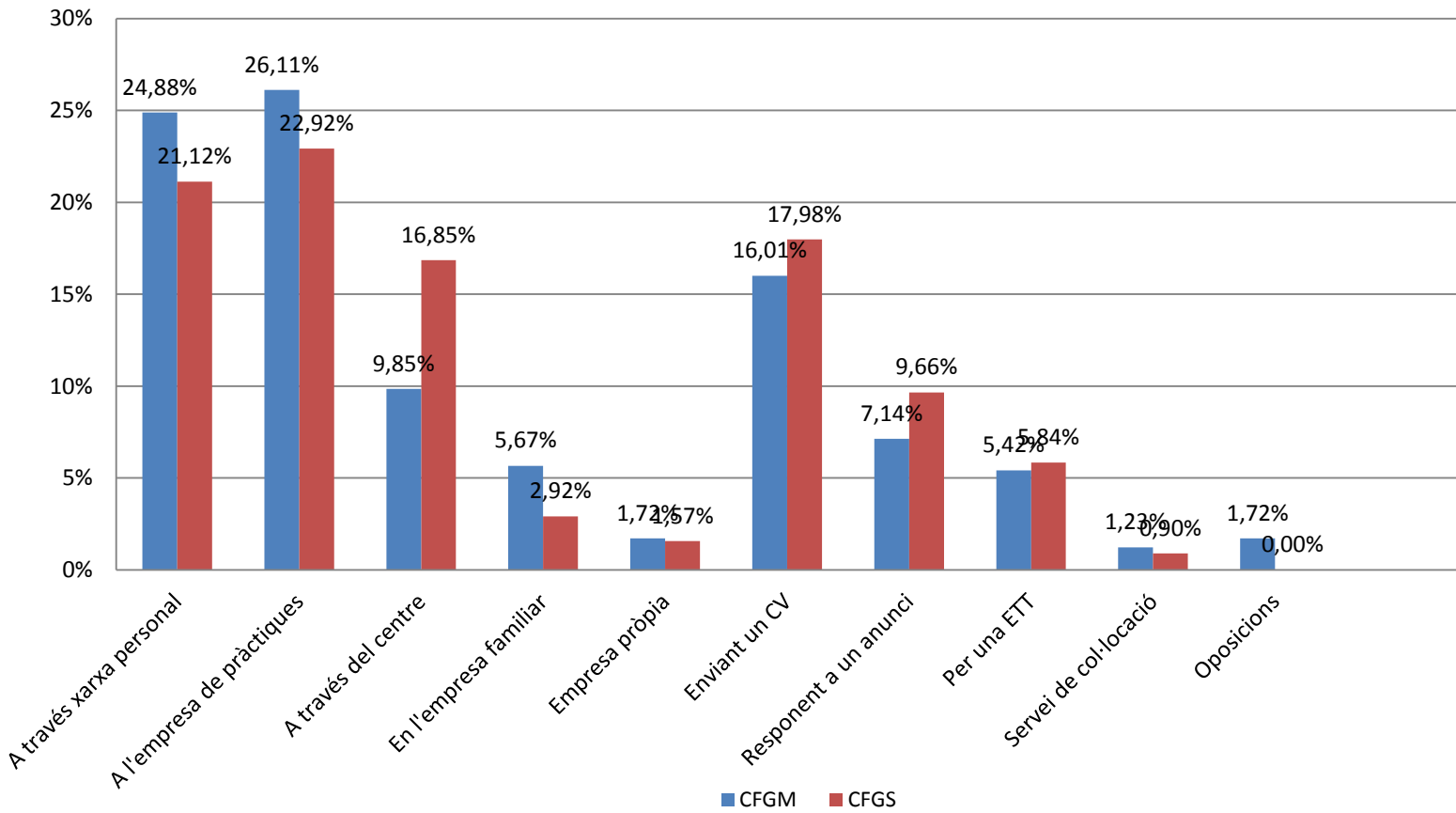
## Evolució de la percepció de relació entre feina i estudis segons el nivell formatiu (2010-2016) a Girona





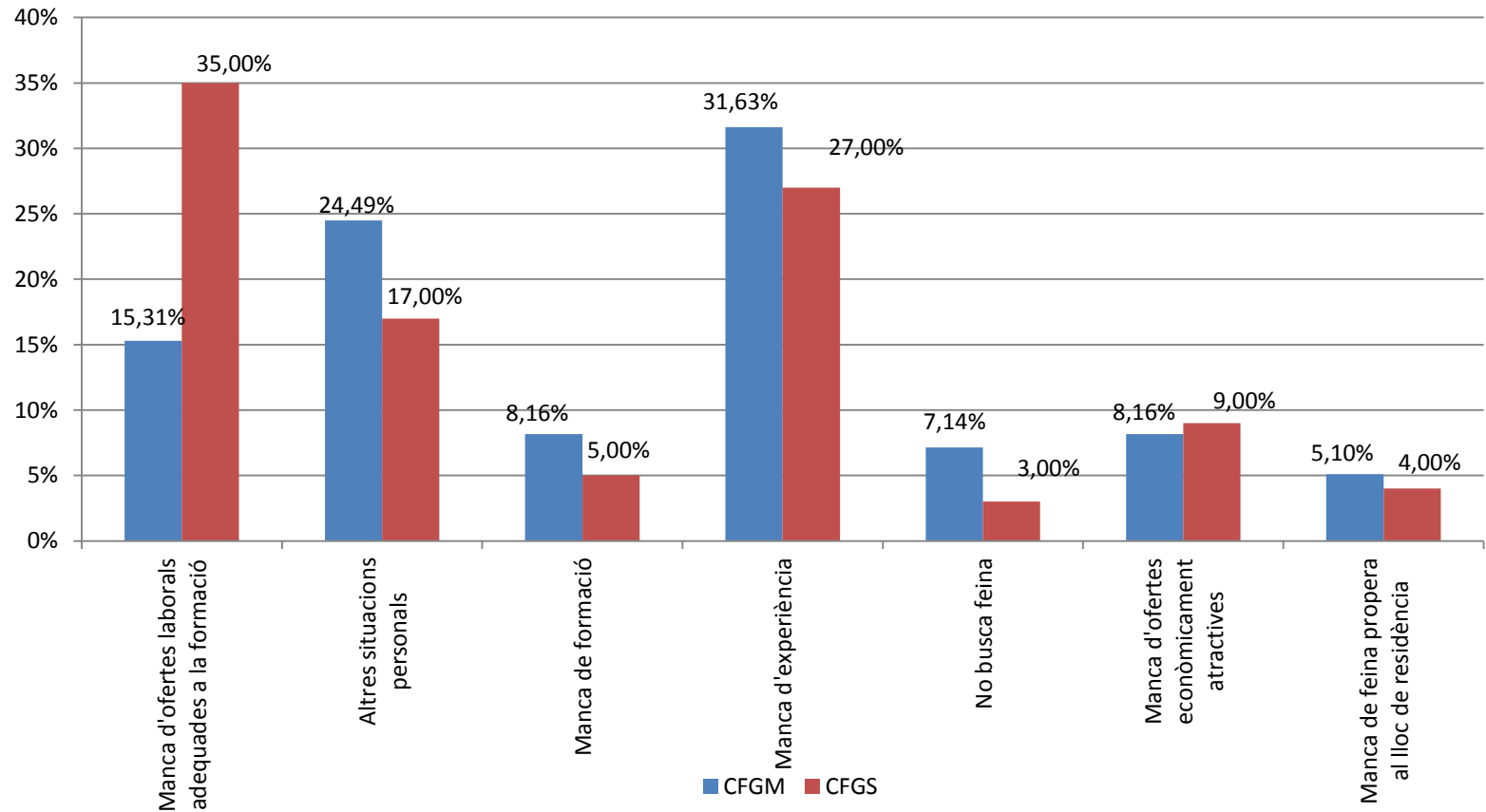
# RESULTATS: VIES D'OBTENCIÓ DE FEINA

## Vies que han proporcionat feina segons el nivell d'estudis 2010-2016 a Girona





## Motius pels quals els graduats no troben feina, segons el nivell d'estudis a Girona

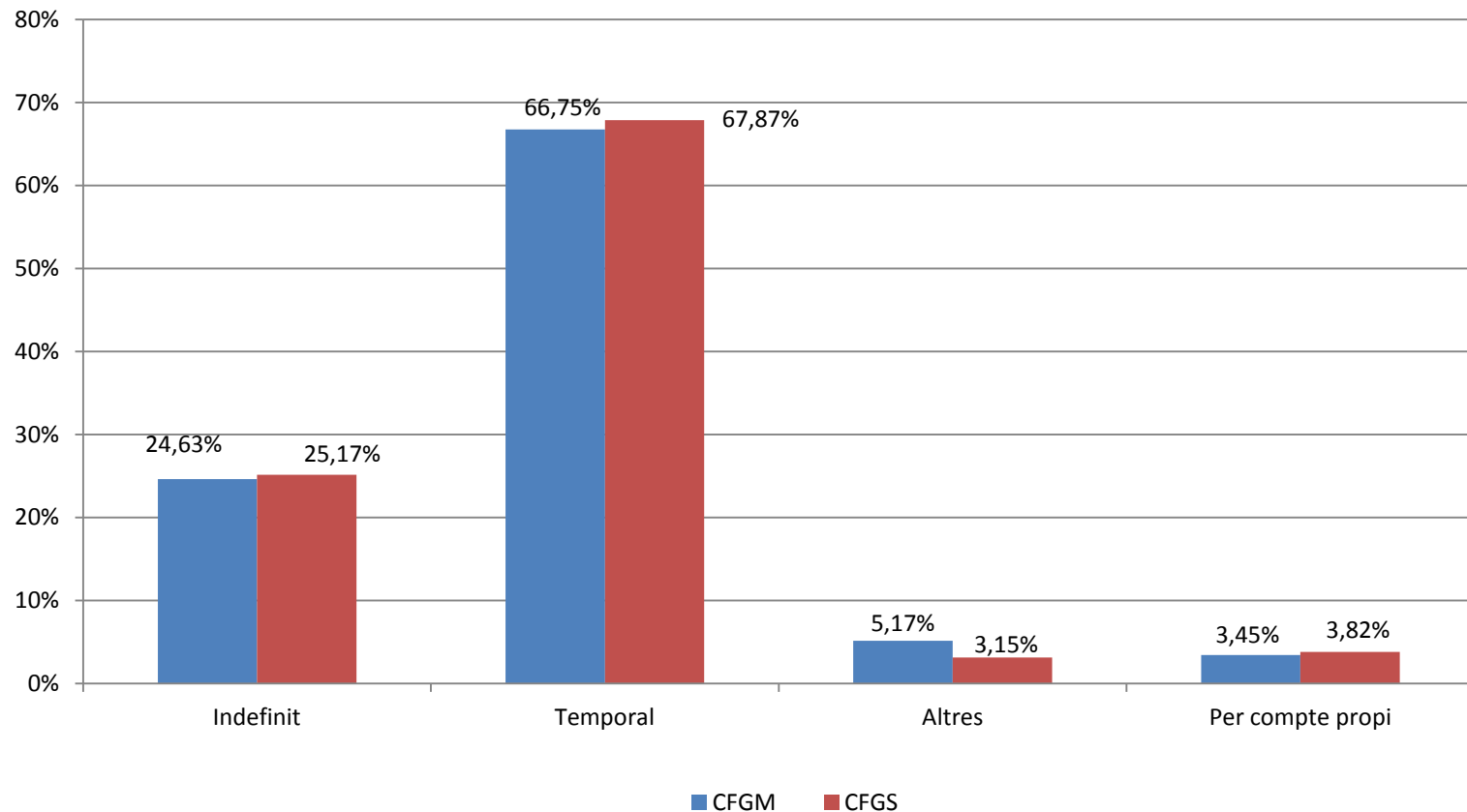






## RESULTATS: ESTABILITAT LABORAL

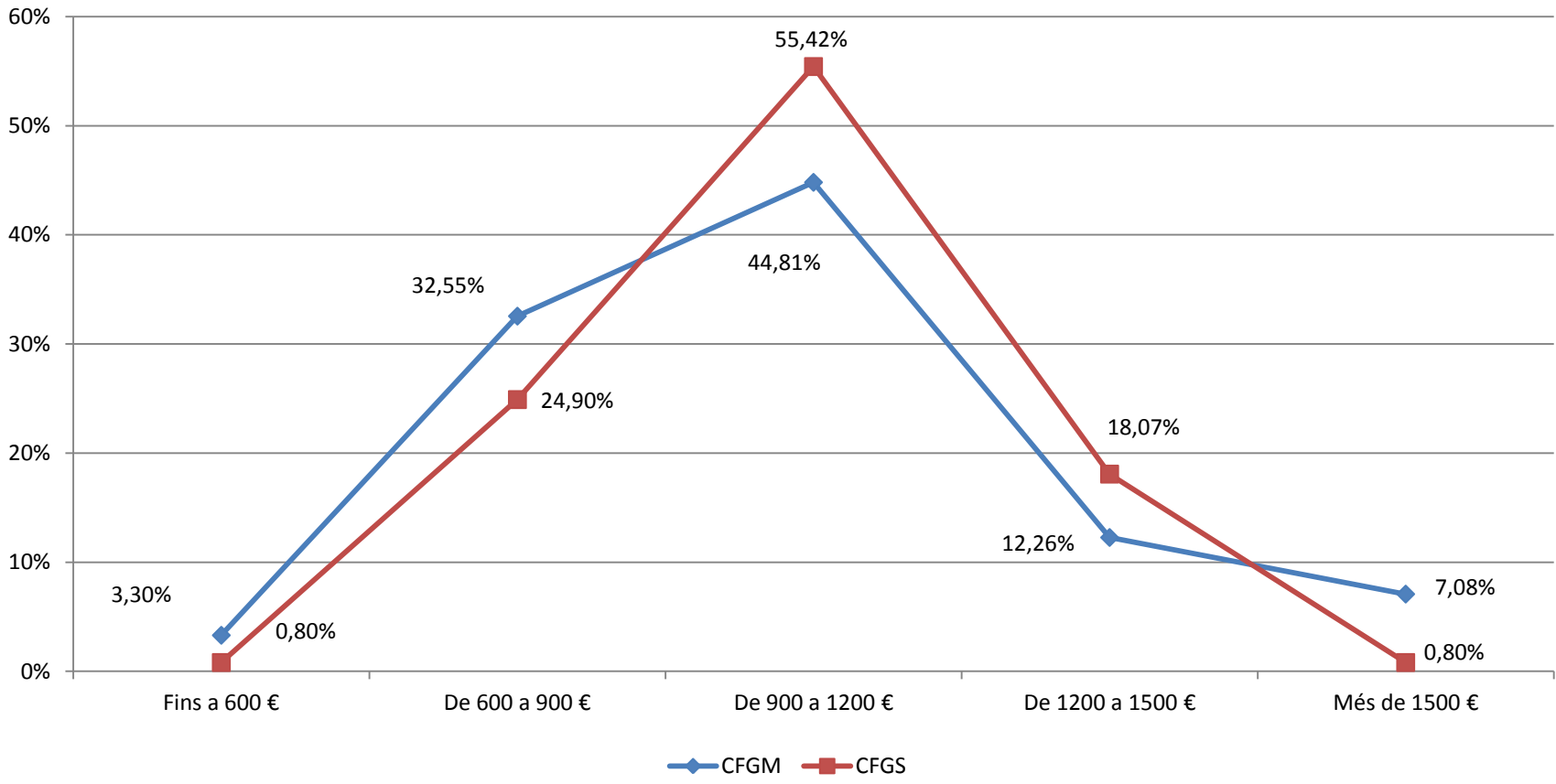
### Tipus de situacions laborals per nivell d'estudis a Girona





# RESULTATS: INGRESSOS PER NIVELL D'ESTUDIS

## Nivell d'ingressos nets dels ocupats a temps complet segons nivell d'estudis a Girona





## CONCLUSIONS

- Es segueix confirmant l'inici d'una fase de **recuperació de la inserció** laboral.
  - La inserció assolida en 9 mesos des del final dels estudis a Girona arriba als **voltants del 50%** dels graduats.
  - En contrapartida, els graduats que en el moment de l'enquesta es troben sense feina i tampoc estudien ha disminuït d'un 15% l'any passat a un 11,45% enguany.
  - Augmenta en 2 punts els joves que continuen formant-se, del 37% al 39%, i es manté el percentatge dels que treballen i estudien.
  - La inserció laboral de les 18 famílies professionals de les 21 existents a Girona es situa per sobre del 40%, 13 famílies per sobre del 50% i 9 famílies per sobre del 60%.
  - La principal via per obtenir feina són les pràctiques a l'empresa. En segon lloc són les xarxes personals i en tercer lloc, amb un augment significatiu, envers l'edició passada, a través del centre docent, que ha passat de 6,8% a 9,85% a Grau Mitjà i de 8,26% a 16,85% en Grau Superior.



## CONCLUSIONS

- Cal destacar la confiança que tenen les empreses gironines en els estudis d'FP, donat que un 19% dels graduats tant superiors com mitjans troben feina enviant el currículum.
- Els graduats que al·leguen que no troben feina perquè no hi ha ofertes laborals adequades als seus estudis, ha disminuït notablement, passant d'un 31% a un 15% dels graduats de Grau Mitjà i d'un 39% a un 35% dels graduats de Grau Superior. Aquest indicador constata la millora del mercat laboral a Girona.
- Evolució positiva en les rendes del treball. Un 70% cobren per sobre els 900 € en la seva primera feina al finalitzar els estudis. El tram de 900 € a 1.200 € ha augmentat en 2,5 punts respecte l'any anterior tant en els de Grau Mig com en els de Grau Superior.