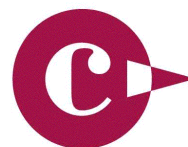


**Observatori econòmic**  
**Cambra de Comerç de Girona**

**Garrotxa**

**juny, 2011**



Cambra de Comerç  
de Girona



## Evolució econòmica a la Garrotxa

El període 2000-2008 ha estat, en termes generals, un període de bonança econòmica. En aquest període, la població de la Garrotxa ha augmentat un 14,7%, la meitat que el conjunt de la província de Girona (29,4%).

La renda familiar disponible, en aquest període, ha augmentat un 66,3% a la comarca (un 85,7% a la província). La remuneració d'assalariats han augmentat un 57,8%, l'excedent brut d'explotació un 111,6% i les prestacions socials un 30,7%. (A Girona, els creixements han estat del 71,5%, 118,9% i 90,3% respectivament).

La renda per càpita de la Garrotxa ha augmentat un 45%, i ha assolit un nivell un 7% superior a la mitjana gironina, que en el mateix període ha augmentat un 44%.

### Població i Renda Familiar Disponible (milers d'euros). Garrotxa.

	Població	Remuneració d'assalariats	Excedent brut d'explotació	Prestacions socials	Renda per càpita
2000	47.464	456.891	180.630	121.214	16,0
2001	47.940	482.928	209.828	124.094	17,0
2002	48.796	520.814	225.068	137.284	18,1
2003	49.625	555.135	245.690	143.698	19,0
2004	50.616	560.902	269.519	136.242	19,1
2005	51.786	596.505	298.608	136.923	19,9
2006	52.834	660.099	344.399	139.708	21,7
2007	53.507	694.177	364.133	145.249	22,5
2008	54.437	720.972	382.279	158.259	23,2

Font: Idescat

### Evolució recent de l'ocupació

La crisi econòmica global va provocar una forta caiguda de l'ocupació, que es va començar a frenar a mitjans de 2009. L'any 2010 ha continuat amb la tendència a moderar-se, registrant-se una caiguda del 2,1%, mentre que l'any 2009 havia estat del 5,7%. La construcció és el sector que presenta una pitjor evolució, amb una caiguda encara del 10,2% (13,5% l'any 2009). En el serveis es registren taxes interanuals positives des del tercer trimestre de 2010, encara que en

el conjunt de l'any hi ha un retrocés del 0,3%. La indústria retrocedeix un 2%, però amb tendència cap al zero.

En el primer trimestre de 2011, el nombre de treballadors afiliats a la Seguretat Social va disminuir un 1,3% respecte al darrer trimestre de 2010 (assolint un total de 21.732 afiliats). La reducció ha afectat més a l'afiliació al règim general (-1,4%) que al règim d'autònoms (-0,8%). Tots els sectors registren taxes negatives llevat del sector primari.

La taxa de variació interanual en el primer trimestre de 2011 s'ha situat en el -0,3% representant una millor evolució que el conjunt de les comarques gironines (-2,3%), però també una certa inflexió negativa, ja que en el quart trimestre de 2010 la taxa estava en el 0%.

### Afiliació a la Seguretat Social. Garrotxa.

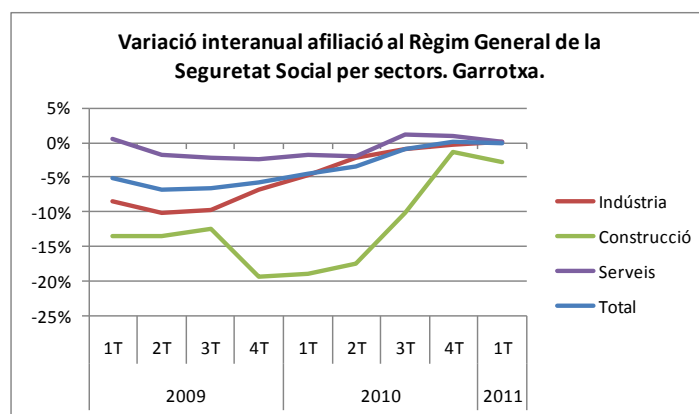
#### Taxes de variació interanual

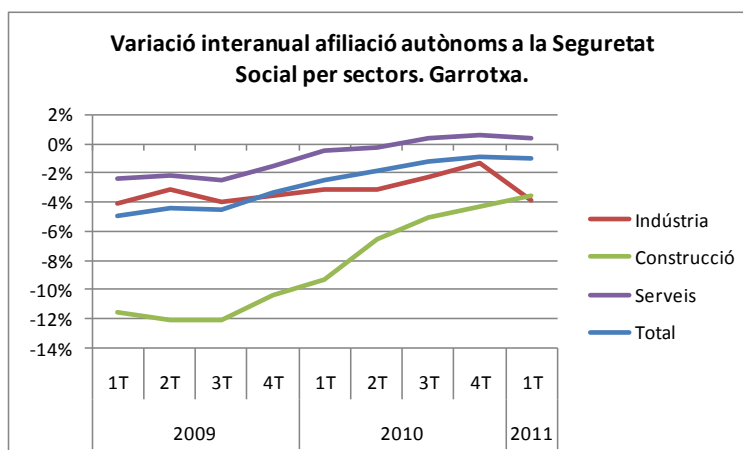
	Règim general	Autònoms	Total
2009	-6,0%	-4,3%	-5,7%
2010	-2,2%	-1,6%	-2,1%
2011 (1T)	-0,1%	-1,0%	-0,3%

### Afiliació a la Seguretat Social. Garrotxa.

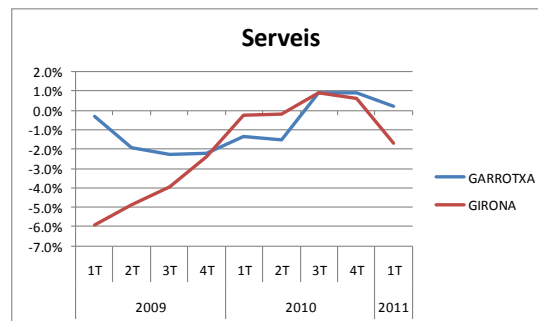
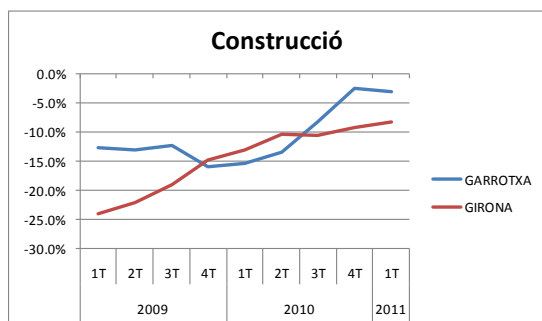
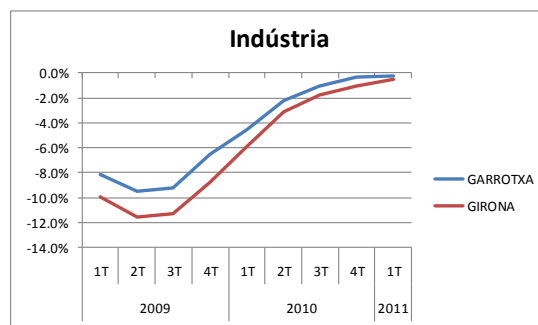
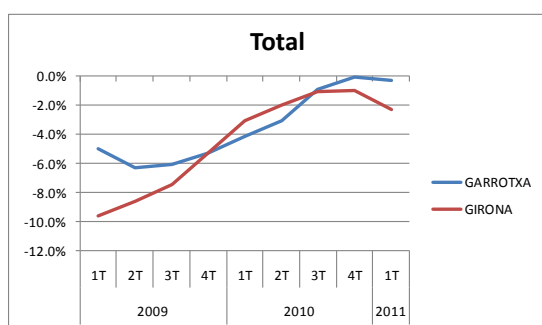
#### Taxes de variació intertrimestral, 1r trimestre 2011

	Règim general	Autònoms	Total
Primari	9,3%	0,8%	2,6%
Indústria	-0,2%	-3,0%	-0,4%
Construcció	-2,1%	-1,3%	-1,8%
Serveis	-2,5%	-0,4%	-2,0%
Total	-1,4%	-0,8%	-1,3%





## TAXES DE VARIACIÓ INTERANUAL (RÈGIM GENERAL I AUTÒNOMS)



## Afiliació a la seguretat social. Règim General. Garrotxa

	Primari	Indústria	Construcció	Serveis	Total
2009 1T	118	7.879	1.581	8.161	17.739
2T	116	7.725	1.576	8.394	17.811
3T	127	7.576	1.419	7.995	17.117
4T	122	7.552	1.288	8.166	17.128
2010 1T	113	7.514	1.281	8.024	16.932
2T	119	7.562	1.301	8.230	17.212
3T	113	7.506	1.275	8.083	16.977
4T	108	7.532	1.272	8.248	17.160
2011 1T	118	7.518	1.245	8.039	16.920

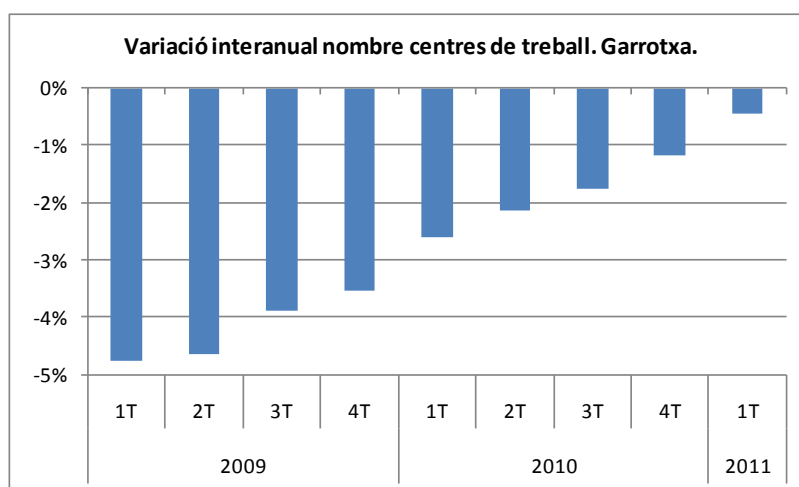
## Afiliació a la seguretat social. Autònoms. Garrotxa

	Primari	Indústria	Construcció	Serveis	Total
2009 1T	391	728	931	2.933	4.983
2T	397	723	898	2.946	4.964
3T	400	715	869	2.922	4.906
4T	399	708	862	2.926	4.895
2010 1T	391	705	844	2.919	4.859
2T	393	700	839	2.938	4.870
3T	388	699	825	2.933	4.845
4T	387	699	825	2.942	4.853
2011 1T	390	678	814	2.930	4.812

En relació al primer trimestre de 2008, en el primer trimestre de 2011 hi ha 2.187 afiliats menys (1.755 en el règim general i 432 en el règim d'autònoms), la qual cosa representa una disminució del 9,1% en tres anys. Per sectors, la indústria n'ha perdut 12,5% (1.171 afiliats), la construcció un 28,5% (821 afiliats), el primari un 6,4% (35 afiliats) i els serveis només un 1,4% (160 afiliats).

## Centres de treball

Els anys 2008 i 2009, la Garrotxa va patir una notable reducció del nombre de centres de treball (una característica comú a totes les comarques gironines), però l'any 2010 es va frenar considerablement la caiguda. El primer trimestre de 2011 ja només és del 0,4% en termes interanuals. La pèrdua de centres de treball es concentra en la construcció (-5,1%). La indústria (-0,7%) i els serveis (+0,6%) tenen variacions poc significatives. En els tres últims anys, els centres de treball a la Garrotxa s'han reduït un 7,7%, (-26,2% a la construcció, -8,4% a la indústria i -2,7% als serveis).

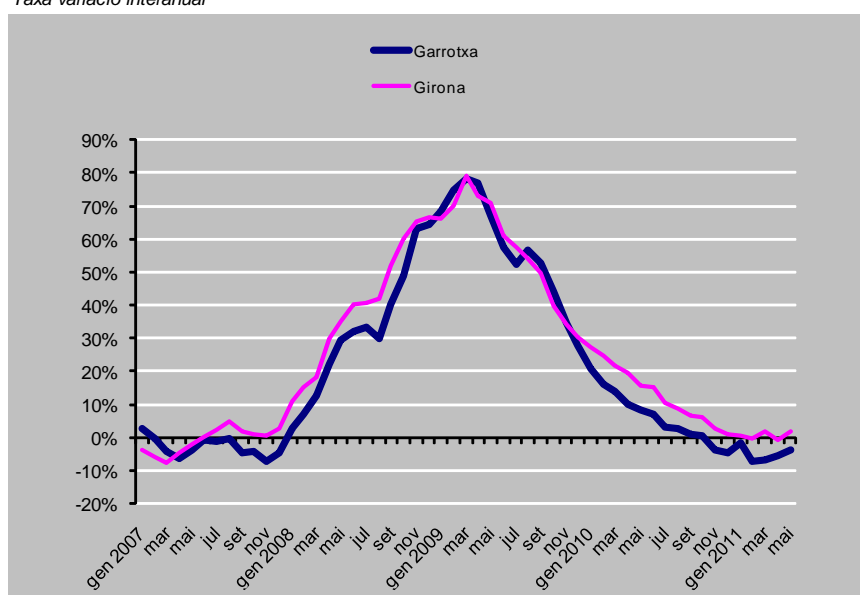


## Evolució de l'atur

En el decurs de l'any 2009 l'atur registrat va augmentar considerablement a la Garrotxa, igualment com va passar a nivell de tota la província. El mes de març de 2009 es va assolir la taxa de variació interanual més alta (78%) i a partir d'aleshores el ritme creixement de l'atur s'ha anat reduint fins a establitzar-se, assolint taxes de variació interanuals negatives a partir del novembre de 2010. El nombre màxim de persones registrades a l'atur es va produir el març de 2010.

### ATUR REGISTRAT

Taxa variació interanual



El mes de maig de 2011 la variació interanual s'ha situat en el -3,8%, gràcies a la reducció de l'atur registrat en els sectors de la indústria i la construcció. En qualsevol cas, cal tenir present que la reducció de l'atur registrat en un sector no implica necessàriament creació d'ocupació en aquest sector, ja que com reflecteixen les dades de seguretat social, els únics sectors que han tingut una evolució relativament positiva en termes d'ocupació han estat els serveis i l'agricultura.

#### Atur registrat. Garrotxa.

	variació interanual relativa	variació interanual absoluta	nombre d'aturats maig 2011
Agricultura	10,7%	6	62
Indústria	-18,1%	-187	847
Construcció	-3,6%	-14	370
Serveis	0,3%	5	1817
Sense ocupació anterior	73,5%	61	144
<b>Total</b>	<b>-3,8%</b>	<b>-129</b>	<b>3240</b>